

Les Services Ecosystémiques des arbres à travers l'exemple du chêne

Martin A. Schlaepfer

Chargé de cours, Université de Genève

Coordinateur, GE-21



UNIVERSITÉ
DE GENÈVE



GE-21

Plante
& Cité
Suisse
Ingénierie de la nature en ville
Centre for landscape and urban architecture

h e p i a
Haute école du paysage, d'ingénierie
et d'architecture de Genève

Plan

1. Objectifs et résultats du projet NOS-ARBRES (2015-2018)
2. Illustrations des conclusions à travers l'exemple des chênes

Objectifs du projet NOS ARBRES

- Manquons-nous d'arbres?
- Où planter quelles espèces?

Périmètre: canton GE, arbres 3m, 2070

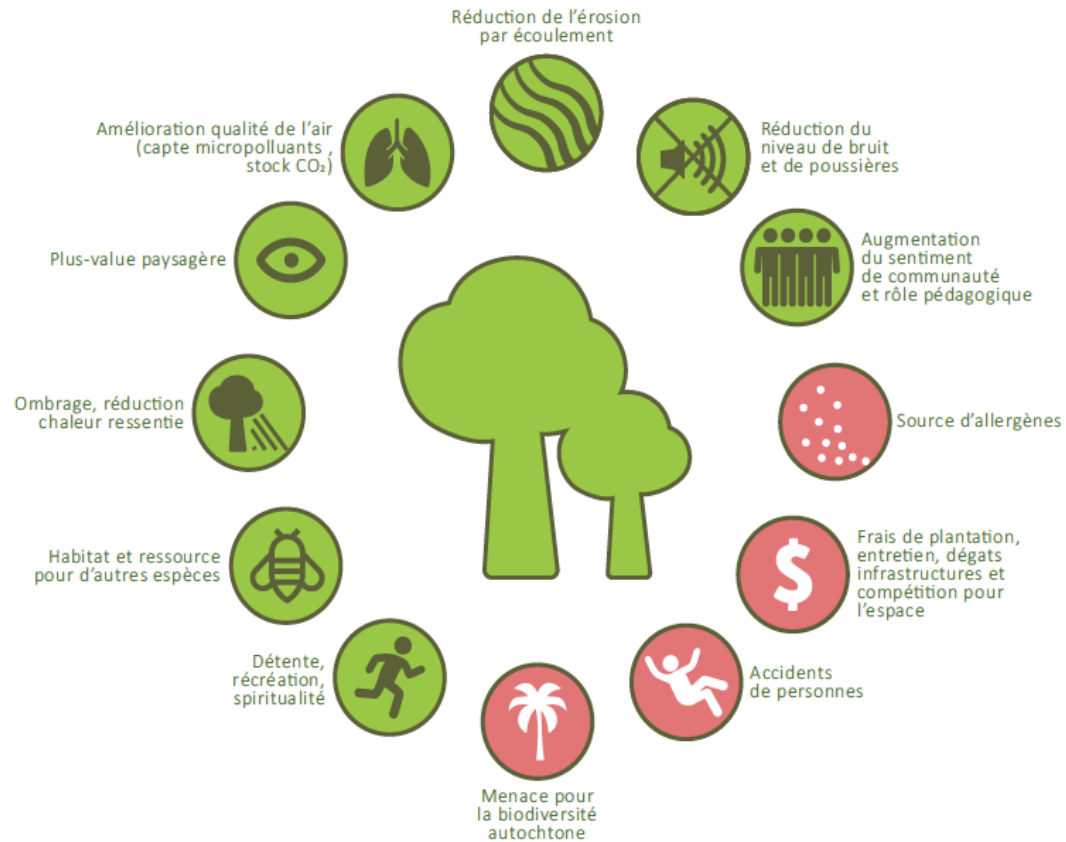
Co-porteurs: E. Amos, O.Robert, et M. Schlaepfer

Soutien: G'innove, Ville de Genève



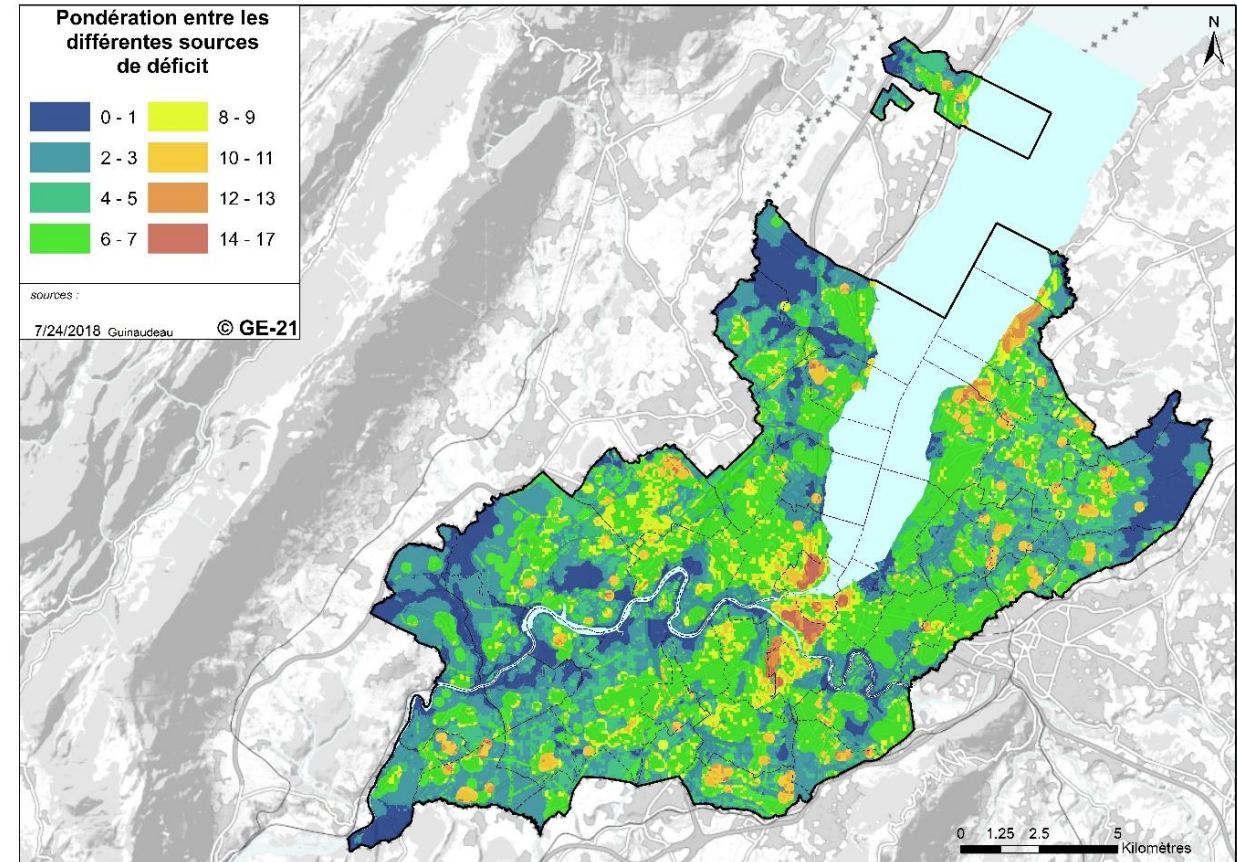
Un projet basé sur les services écosystémiques

Figure 4 : Les services et les inconvénients liés aux arbres



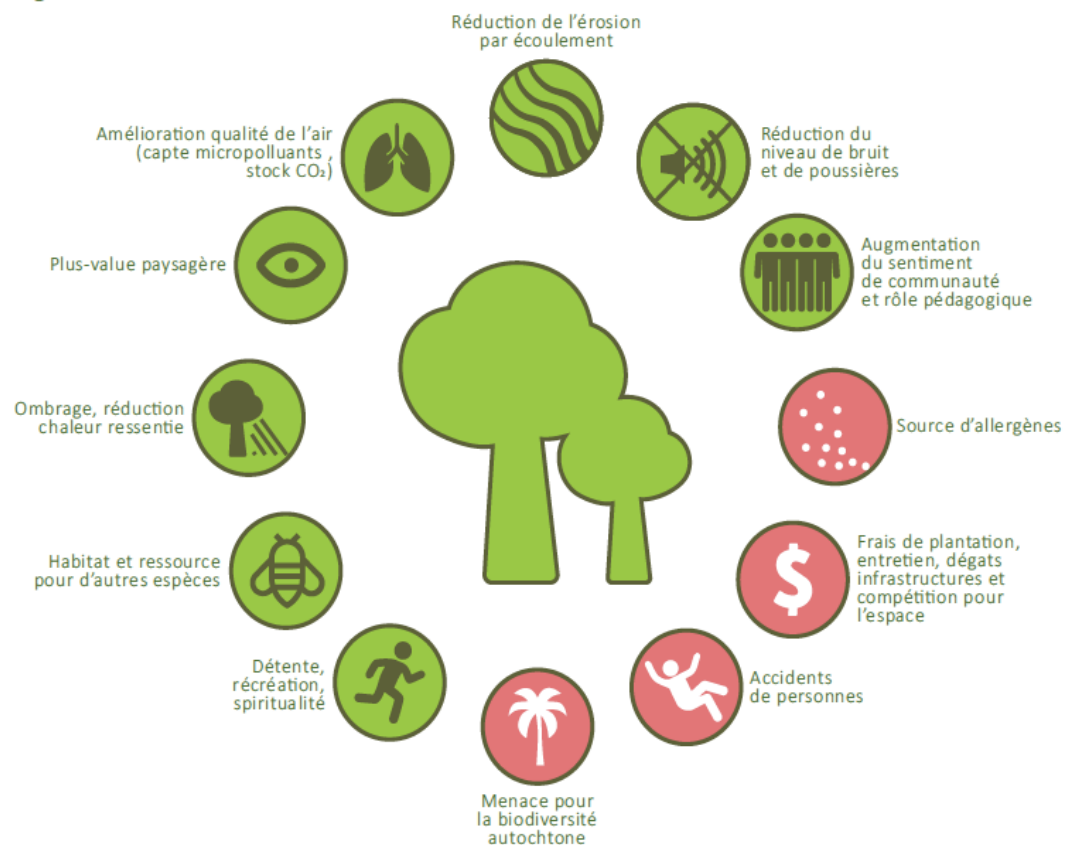
Résultats du projet NOS-ARBRES

- Objectif 2050: 25-30% canopée
- Carte des **lieux prioritaires** pour des **futures plantations** basée sur les besoins en:
 - détente
 - îlots de fraîcheur
 - soutiens à la connectivité biologique
 - épuration des micro-polluants



Conclusions du projet NOS-ARBRES

Figure 4 : Les services et les inconvénients liés aux arbres



1. Arbre comme **source de bienfaits multiples**

2. Les services de régulation liés à la **canopée** et à la **surface foliaire**

3. Les très grands arbres génèrent des valeurs esthétiques et **culturelles**

4. Anticiper les **changement climatiques**

Conclusions du projet NOS-ARBRES



1. Arbre comme **source de bienfaits multiples**
2. Les services de régulation sont liés à la **canopée** et à la **surface foliaire**
3. Les très grands arbres génèrent des valeurs esthétiques et **culturelles**
4. Anticiper les **changement climatiques**

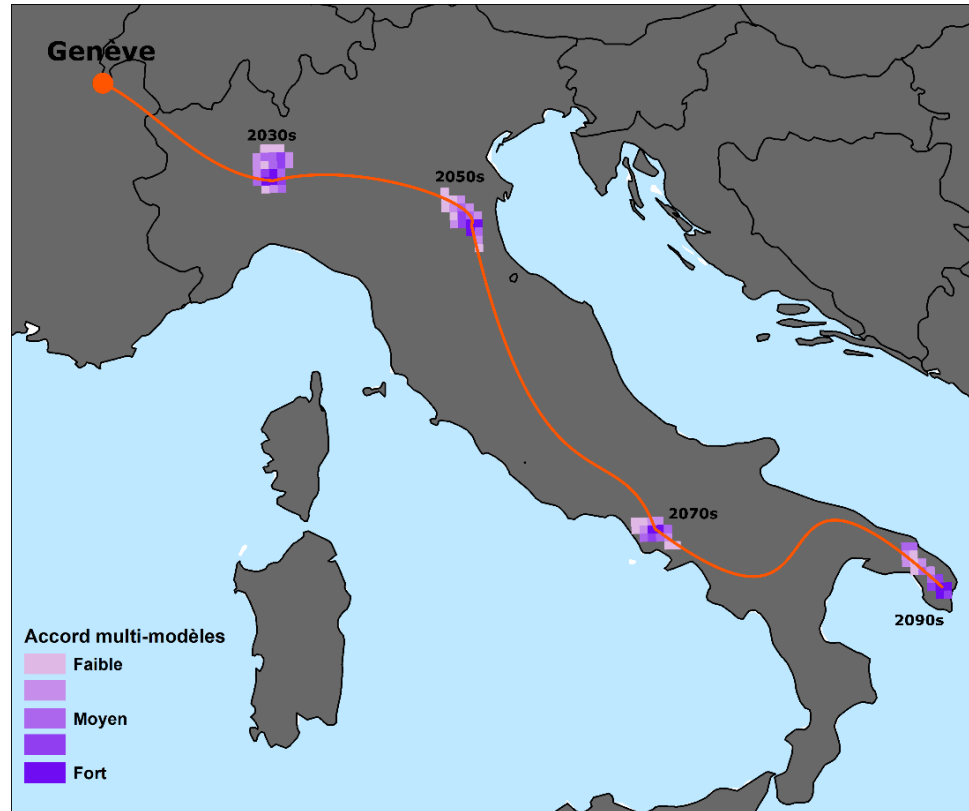
Conclusions du projet NOS-ARBRES



Quercus robur

1. Arbre comme **source de bienfaits multiples**
2. Les services de régulation sont liés à la **canopée** et à la **surface foliaire**
3. Les très grands arbres génèrent des valeurs esthétiques et **culturelles**
4. Anticiper les **changement climatiques**

Conclusions du projet NOS-ARBRES



Climat de Genève 2090, scénario RCP 8.5

Source: Rohat 2019, UNIGE

1. Arbre comme **source de bienfaits multiples**
2. Les services de régulation sont liés à la **canopée** et à la **surface foliaire**
3. Les très grands arbres génèrent des valeurs esthétiques et **culturelles**
4. Anticiper les **changement climatiques**

Recommandations pour maintenir les valeurs associés aux arbres

1. Maintenir un grand nombre d'espèces différentes
2. Expérimenter avec des espèces méridionales
3. Choyer les futurs arbres remarquables



Quercus cerris – Chêne chevelu



Merci pour votre attention

Pour plus d'information, cherchez: "Nos Arbres GE-21"

Martin.Schlaepfer@unige.ch

SE mesurés

