

A microscopic image of a fungal mycelium, showing a dense network of thin, white, thread-like hyphae. The background is a warm, golden-brown color. The text is centered over the image.

Les champignons les
plus difficiles à
déterminer

Si certain champignons ou
maladies sont facilement
identifiable pour d'autre il n'en
est rien!

Verticillium sp

plus de 80 espèces décrites, les plus courantes sont
V. albo-atrum et V. dahliae



Verticillium sp

dessèchement de certaine parties de l'arbre, à la coupe le bois se colore



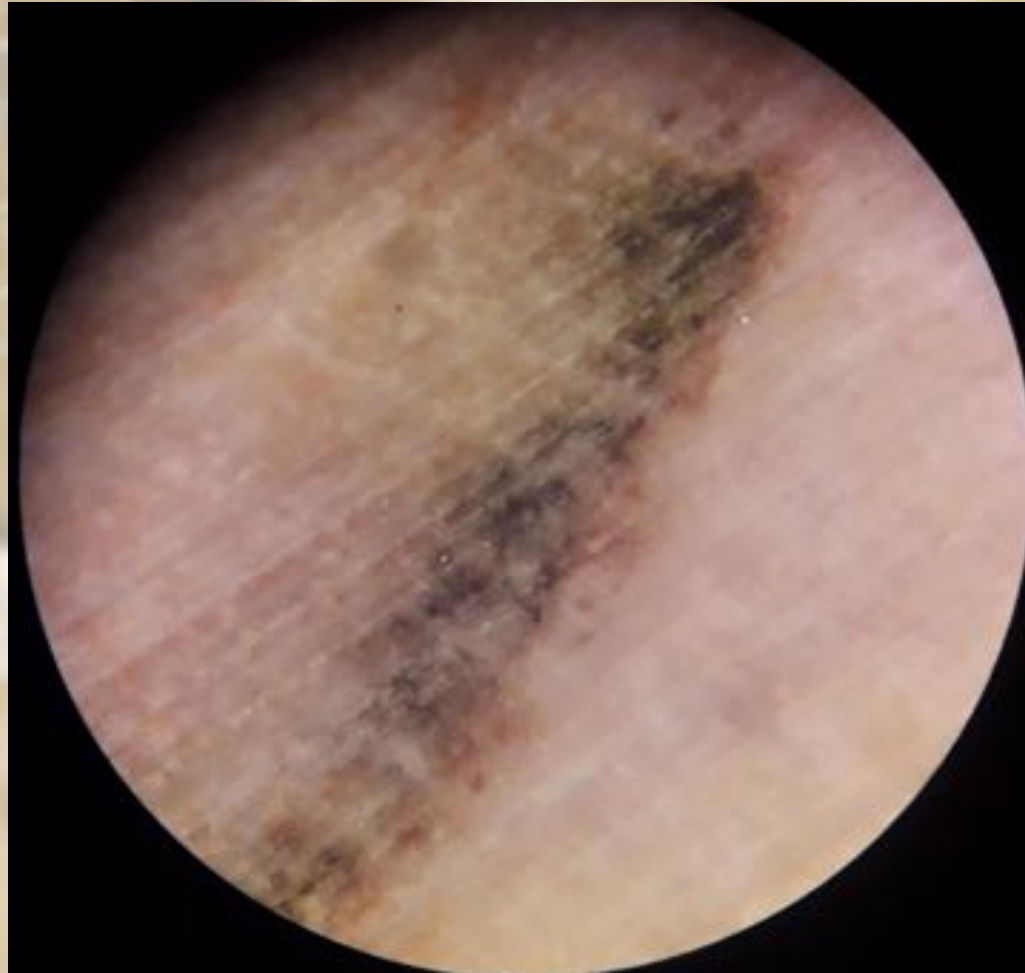
Verticillium sp

dessèchement de certaine parties de l'arbre, à la coupe le bois se colore



Verticillium sp

dessèchement de certaine parties de l'arbre, à la coupe le bois se colore



Verticillium sp

spores



Phytophthora cinnamomi



Phytophthora sp

cinnamomi et ramori

les racines et le collet sont envahis de pourriture associée à des plaies
chancreuses



Phytophthora sp

cinnamomi et ramori

Les feuilles se nanifient, pas de nouvelles pousses, dessèchement de la
branche et mort de l'arbre



Phytophthora sp

Spores



Ophiostoma ulmi

Graphiose de l'orme



Ophiostoma ulmi

Graphiose de l'orme

Déformation de l'écorce, dessèchement progressif de certaines parties de la plante

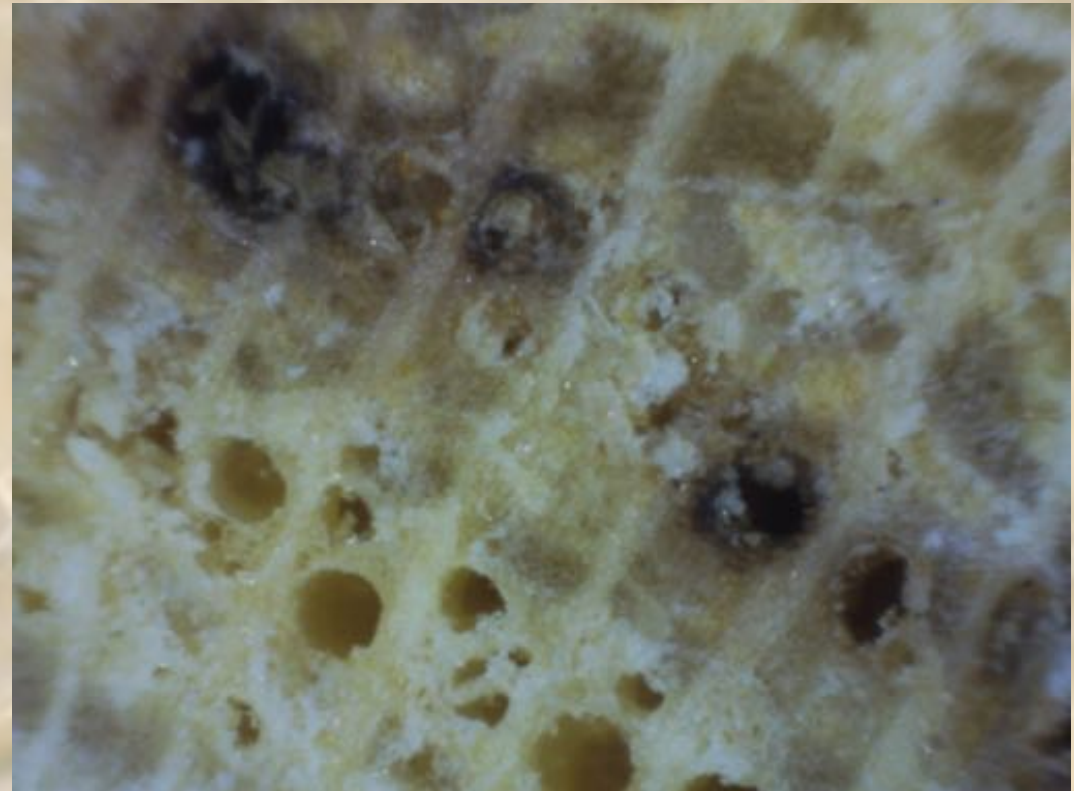
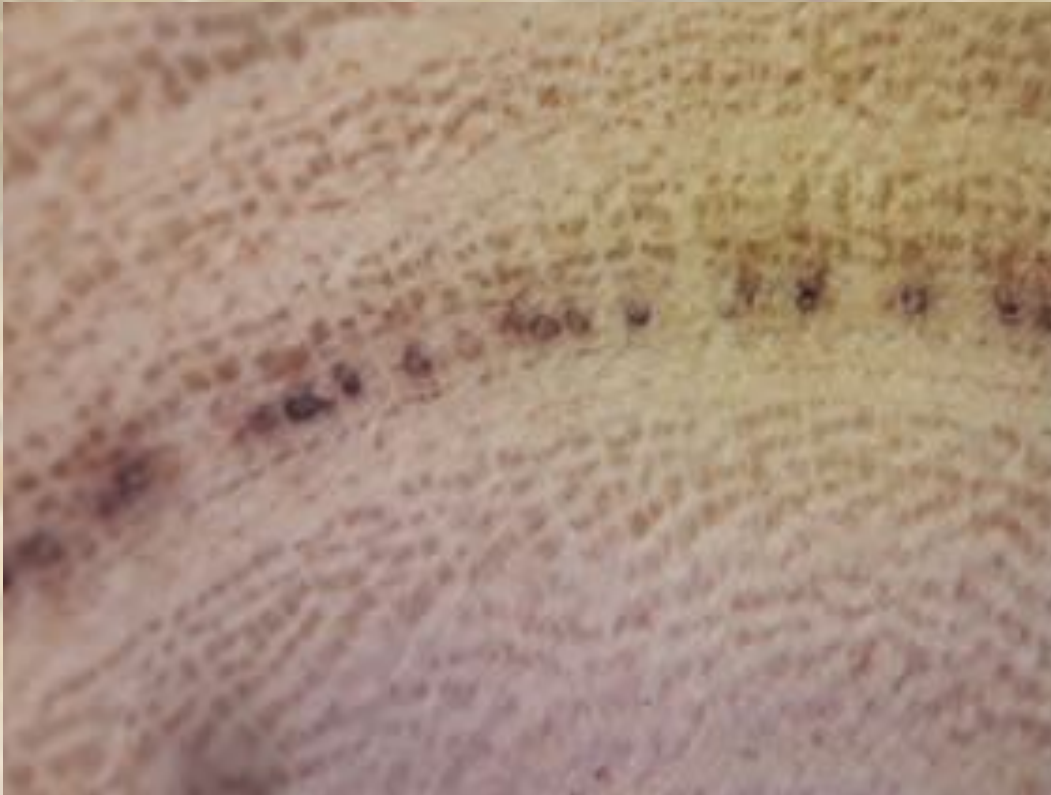
Présence de rejets



Ophiostoma ulmi

Graphiose de l'orme

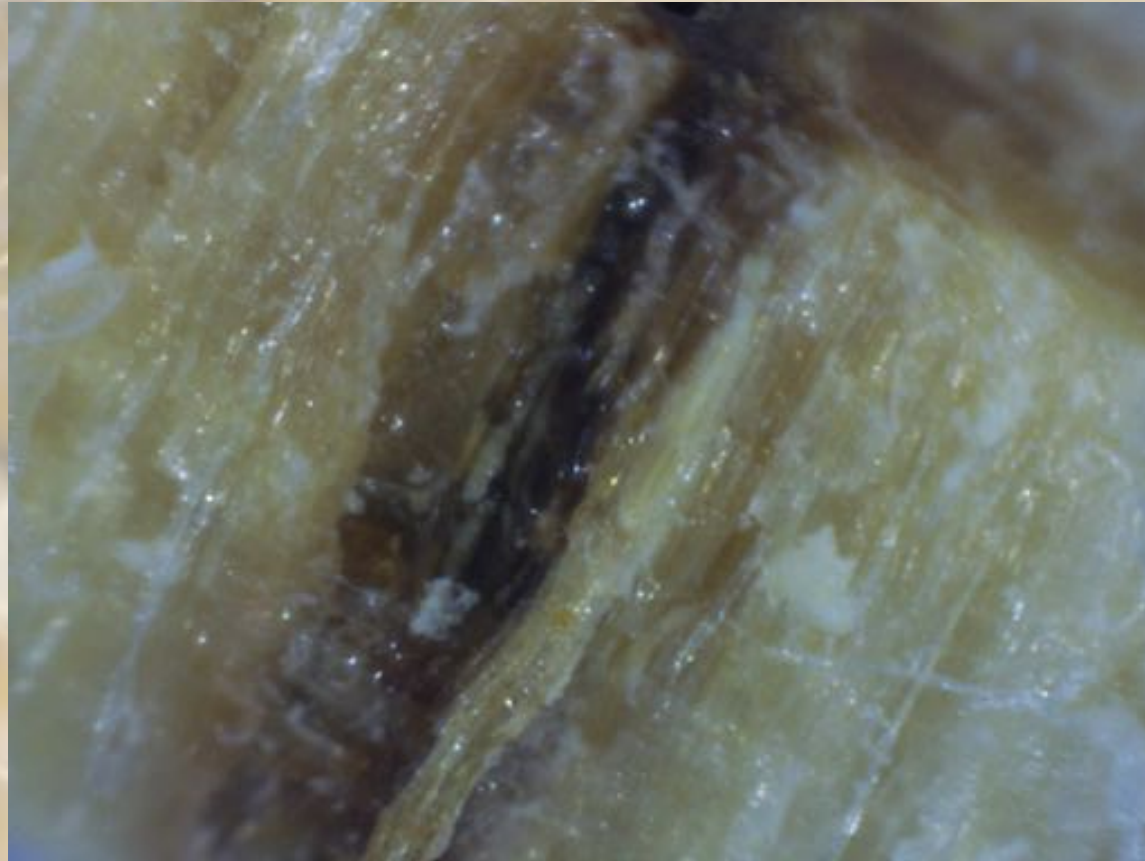
colonisation des gros vaisseaux du bois initiale, propagation vers les jeunes pousses



Ophiostoma ulmi

Graphiose de l'orme

colonisation des gros vaisseaux du bois initiale,
propagation vers les jeunes pousses



Ophiostoma ulmi

Graphiose de l'orme

Le grand responsable



Ophiostoma ulmi



Ophiostoma ulmi

Spores



Cryptostroma corticale

agent de la suie de l'érable



Cryptostroma corticale

agent de la suie de l'érable



Cryptostroma corticale

agent de la suie de l'érable



Cryptostroma corticale

agent de la suie de l'érable



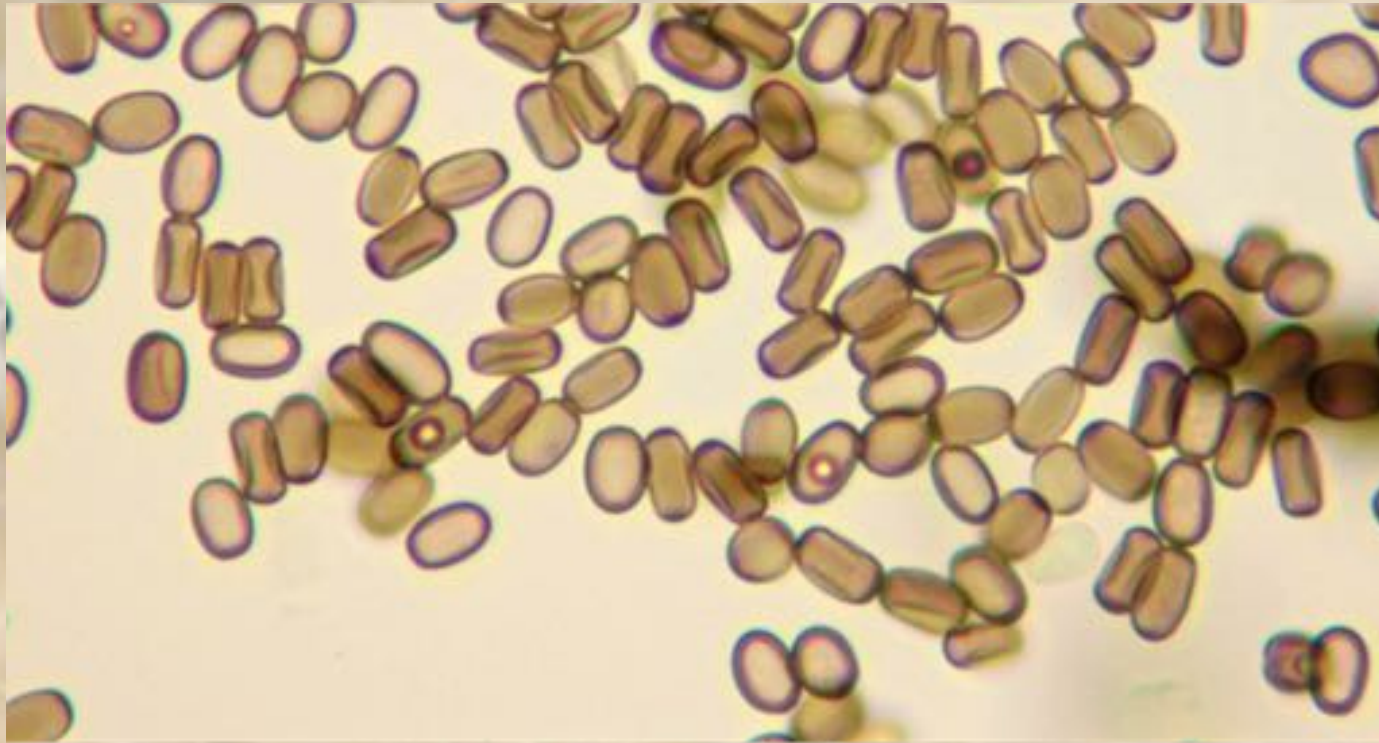
Cryptostroma corticale

agent de la suie de l'érable



Cryptostroma corticale

spores





Merci de votre attention