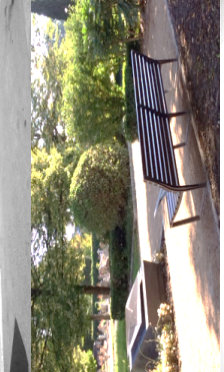
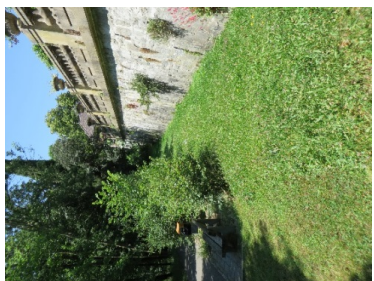
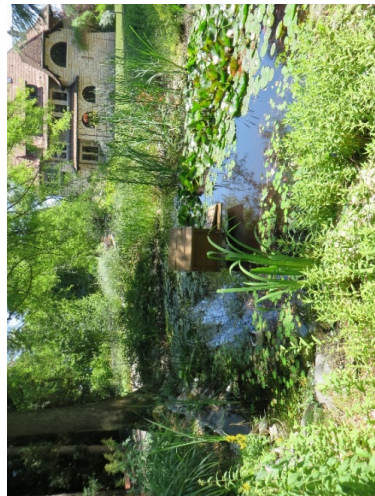


Cartographie des espaces verts de la Ville de Lancy



Nicolas Hasler
 Chef Service de l'Environnement
 Ville de Lancy
 nicolas.hasler@lancy.ch



Contexte

- Commune de Lancy, 4.8km² 31'000 habitants; actualisation du plan directeur communal;
- Pas de carte récente ni complète des espaces verts et des milieux naturels;
- Besoins d'outils d'analyse et de gestion du territoire communal.



Contexte

01.12.2016

Structure du projet



Ville de Lancy
République et canton de Genève

Nicolas Hasler
Service de l'environnement
Chemin Gérard-de-Ternier 12
1213 Petit-Lancy



REPUBLIQUE
ET CANTON
DE GENEVE



Sébastien Beuchat et Séverine Evéquo
Direction Générale de l'Agriculture et de la Nature (DGAN)
Service arbres et nature en ville
Rue des Battoirs 7
1205 Genève



Conservatoire
et Jardin botaniques
Genève

Nicolas Wylser et Pascal Martin
Conservatoire et Jardin botaniques (CJB)
Chemin de l'Impératrice 1
1292 Chambésy

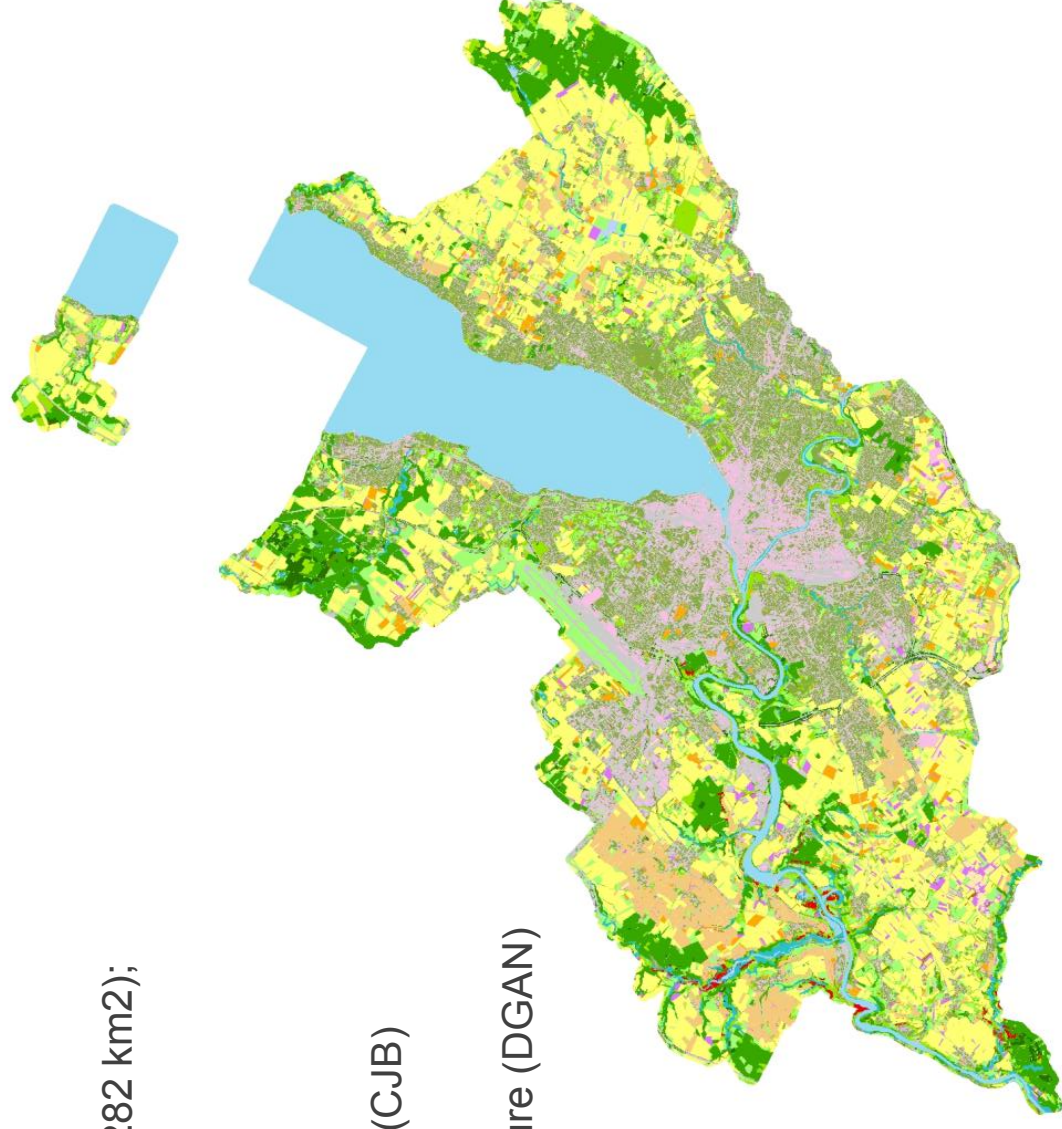


SG NATURE
environnement et paysage

Sylvain Greutert
SG Nature Sarl – bureau d'étude
Avenue des Ormeaux 14
1225 Chêne-Bourg

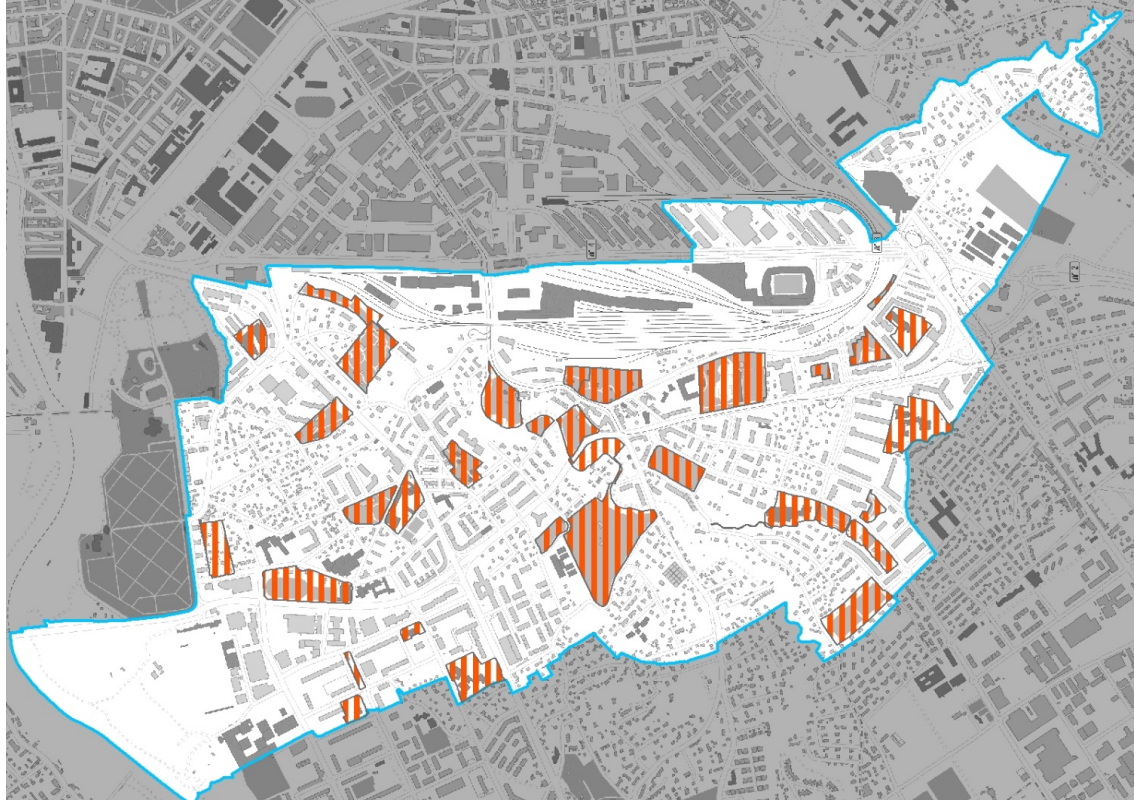
Base du projet

- Carte des milieux naturels du Canton de Genève (282 km²);
- Expérience des CJB dans la cartographie des MN;
- Partenariat
- Conservatoire et Jardin botaniques de Genève (CJB)
- Université de Genève
- Grid (PNUE – ONU)
- Direction Générale de l'Agriculture et de la Nature (DGAN)
- Direction de la Mensuration Officielle (DMO)

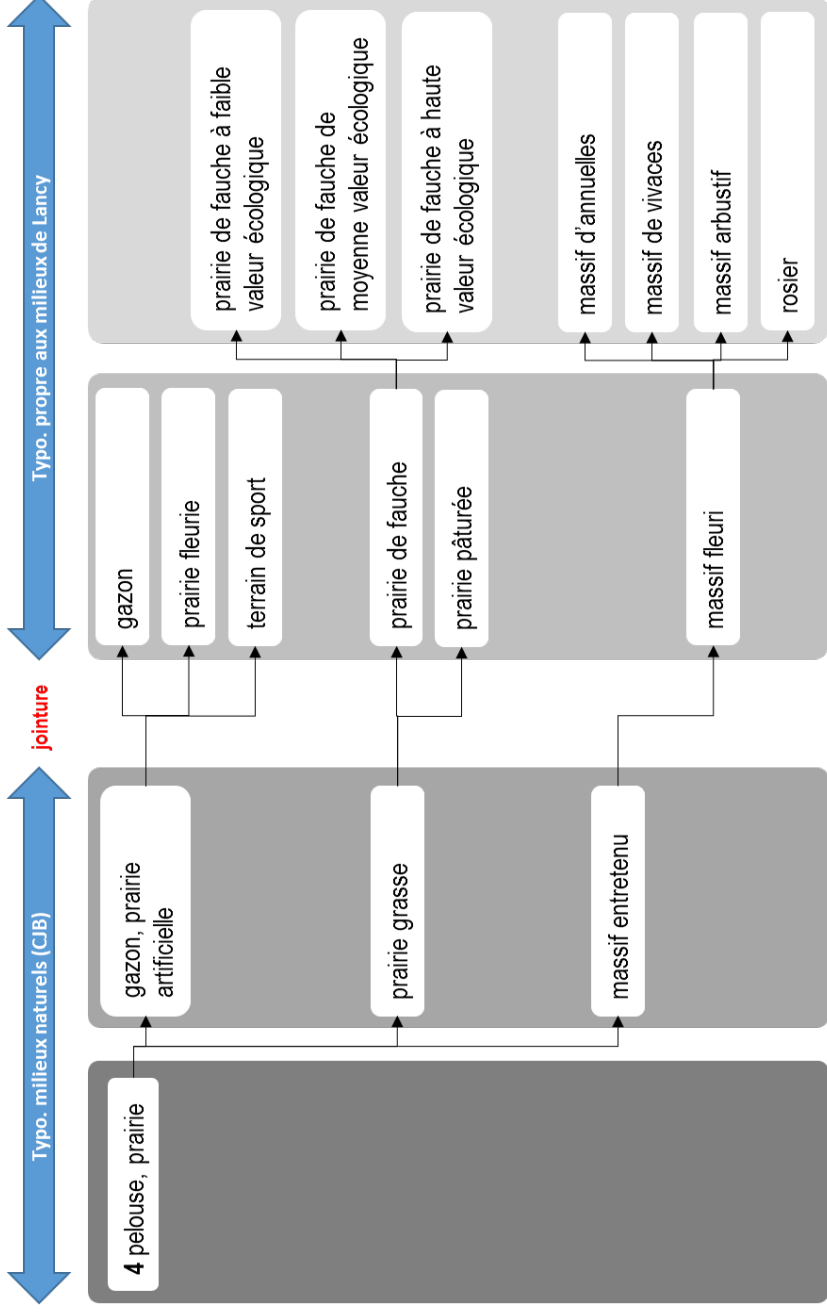


Le projet

- 32 objets (parc, école, piscine, cimetière, centre sportif) d'une surface de 530'000 m²;
- 56 objets résiduels (îlots, giratoires, espaces résiduels..) d'une surface de 30'000 m²;
- 26 profils définis (eau libre, pelouse, prairie, haie, forêt, milieu construit, etc.).



Le projet : exemple de profils



■ Typologie hiérarchisée, basée sur quatre niveaux;

■ Chaque niveau supplémentaire précise l'information contenue au niveau précédente.



Résultat parc Chuit & Surville



Surfaces vertes

Type	m2
Plan d'eau d'ornement	200
Gazon	14'400
Prairie fleurie	580
Prairie de fauche	1'900
Massif d'annuelles	450
Massif de vivaces	130
Massif arbustif	400
Roncier	320
Forêt	6900
Bosquet avec strate herbacée	540
Bosquet avec strate buissonnante	1030
Bâtiment	3400
Sol imperméable	3660
Sol perméable	2480

Mur

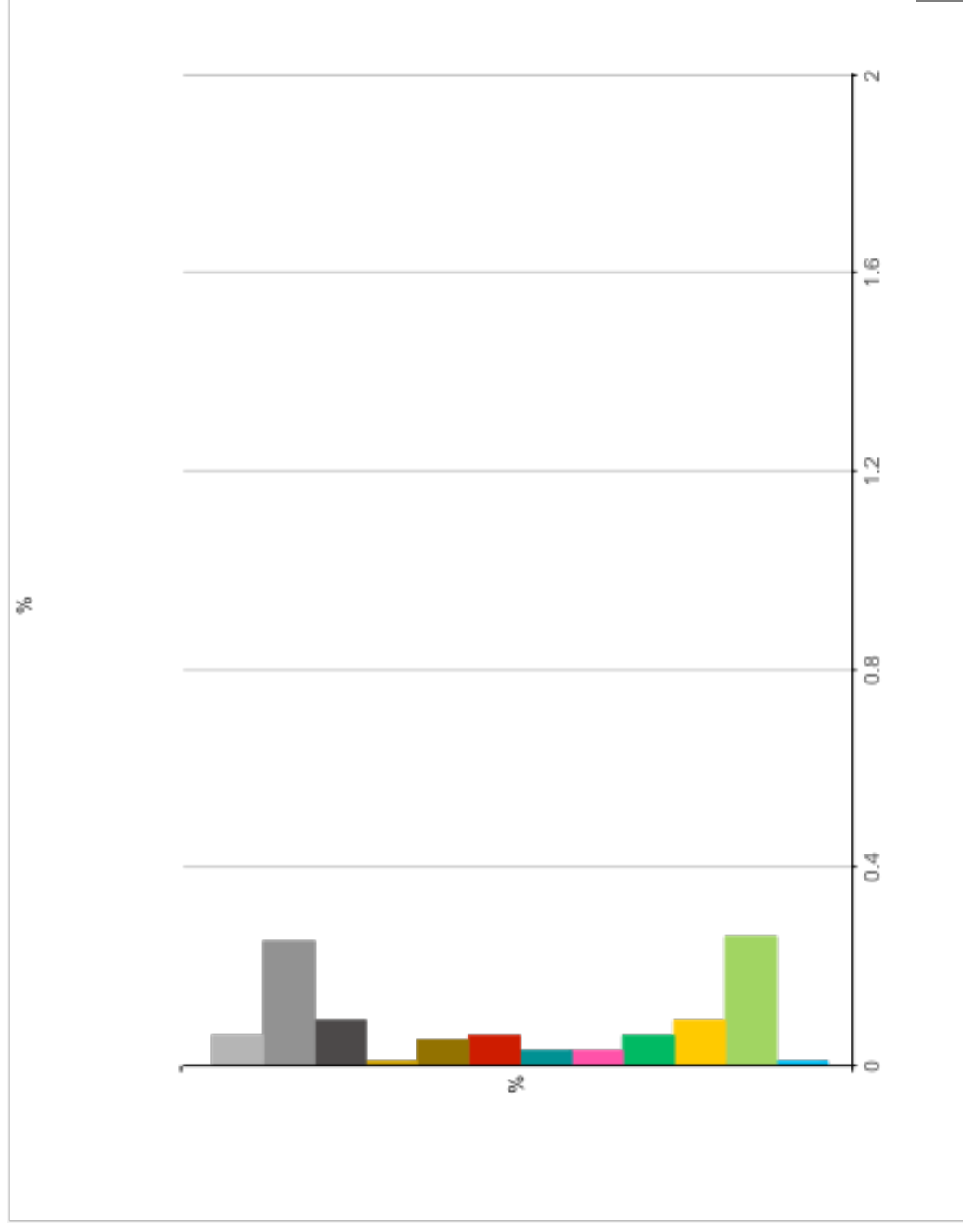
Type	m.l.
Murs en béton	200
Mur crépis	57
Mur en pierres jointoyées	187

Haies

Type	m.l.
Haie exotique	74
Haie indigène monospécifique	260
Haie indigène plurispécifique	421

Résultat pour l'ensemble des espaces verts de la Ville de Lancy

- Plan d'eau, eau courante (1%)
- Gazon (26%)
- Prairie de fauche (9%)
- Terrain de sport (6%)
- Massif fleuri (3%)
- Haie (3%)
- Forêt (6%)
- Bosquet (5%)
- Culture, jardin (1%)
- Bâtiment (9%)
- Sol imperméable (25%)
- Sol perméable (6%)



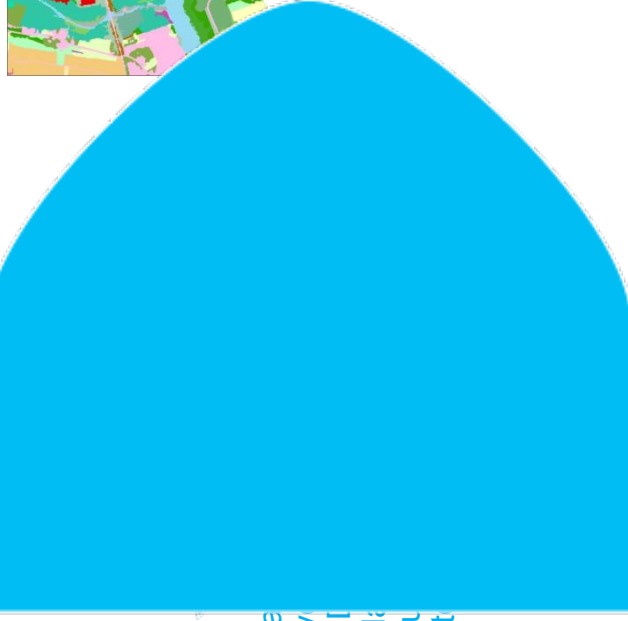
Un flux complexe pour une mise à jour simplifiée

Direction de la
mensuration officielle

DMO

CJB

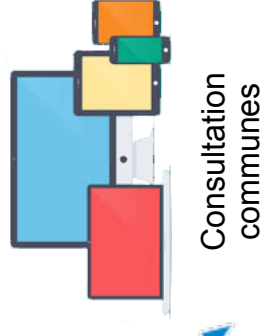
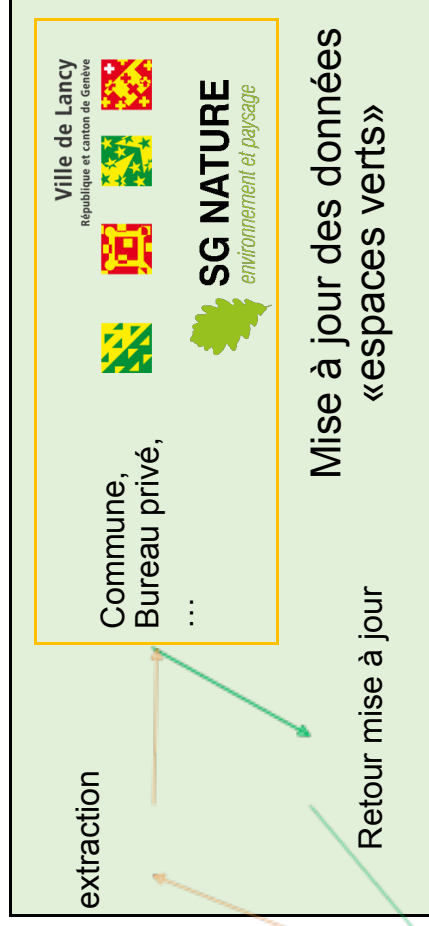
Carte des milieux naturels



Ca
Couv
Sol: I
cad
in
cart



Script
CJB/DGGAN



Consultation
communes



Merci de votre attention...



Ville de Lancy
République et canton de Genève



01.12.2016