

CONVERSION DES ARBRES ARCHITECTURES EN FORME SEMI-LIBRE



- Préambule
- Evaluation du potentiel de conversion des arbres
- Processus consultatif et décisionnel
- Mise en œuvre de la conversion
- Conséquences pour la Ville et ses services



PREAMBULE

Contexte du projet de conversion

PREAMBULE

Objectif : s'engager dans la conversion pour un gain de canopée

Participer à l'objectif

«**augmenter la couverture arborée de la Ville de Genève**»

passer de 21% à 30 % du territoire

(25% en 2030)



- ✓ prolonger la durée de vie des arbres en place (protections, soins, etc.)
 - ✓ planter davantage d'arbres
- ✓ changer le mode de conduite des arbres en forme **architecturée** vers une forme **semi-libre**

PREAMBULE

Différentes formes d'arbres

Forme libre
(GE)



Forme architecturée :
palissade



Forme architecturée :
rideau



Forme architecturée
tête de chat
(GE)



PREAMBULE

En Ville de Genève : la taille en «tête de chat»

- Coupe annuelle ou tous les 2 ans des rejets
- Préservation de la tête : réserves de l'arbre
- Tenue mécanique adaptée à cette forme



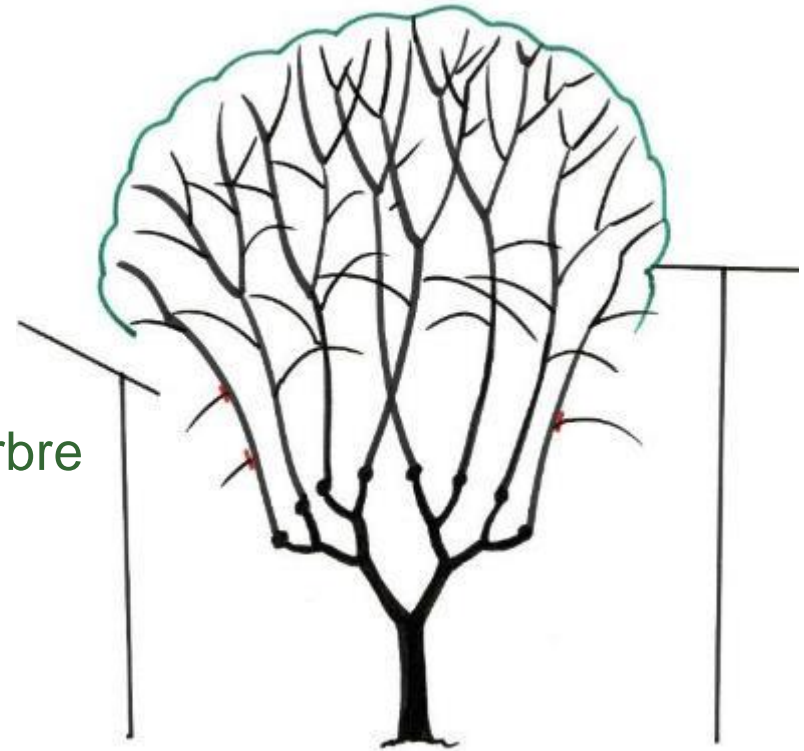
PREAMBULE

Le gain de canopée attendu



Forme architecturée en
«tête de chat»

env. + 250 % par arbre



Forme «semi-libre»

PREAMBULE

Illustration du gain de canopée attendu – exemple Rue Dancet



PREAMBULE

Illustration du gain de canopée attendu – exemple Rue Dancet



PREAMBULE – données de base

Illustration du gain de canopée attendu – exemple Place Vélodrome



PREAMBULE – données de base

Illustration du gain de canopée attendu – exemple Place Vélodrome





EVALUATION DU POTENTIEL DE CONVERSION

EVALUATION DU POTENTIEL DE CONVERSION

Méthode

La conversion

ne correspond pas à un simple abandon de la taille
mais exige une **réflexion** et un **accompagnement de l'arbre**



Convertir un arbre

= **analyse** par arbre et par site

= plusieurs interventions de taille et d'élagage **sur 5 à 8 ans**

EVALUATION DU POTENTIEL DE CONVERSION

Méthode

- ✓ **Evaluation de l'état des arbres et de la qualité de leur environnement**
- ✓ **Analyse juridique de la faisabilité de conversion**
- ✓ **Validation patrimoniale de la conversion**

EVALUATION DU POTENTIEL DE CONVERSION

- ETAT DES ARBRES -



EVALUATION DU POTENTIEL DE CONVERSION

- ETAT DES ARBRES -

- Méthode d'analyse

= mandat à un arboriste spécialisé dans l'architecture de l'arbre et la taille



LA VIGUEUR DE L'ARBRE



LA SOLIDITE DE L'ARBRE



OBSTACLES DANS
L'ENVIRONNEMENT



PERSPECTIVE DE MAINTIEN

- Analyse visuelle des 1'370 arbres

= mandat attribué à un arboriste indépendant

- Contre-visites des arbres (hors-feuille et avant chaque saison)

= interne SEVE

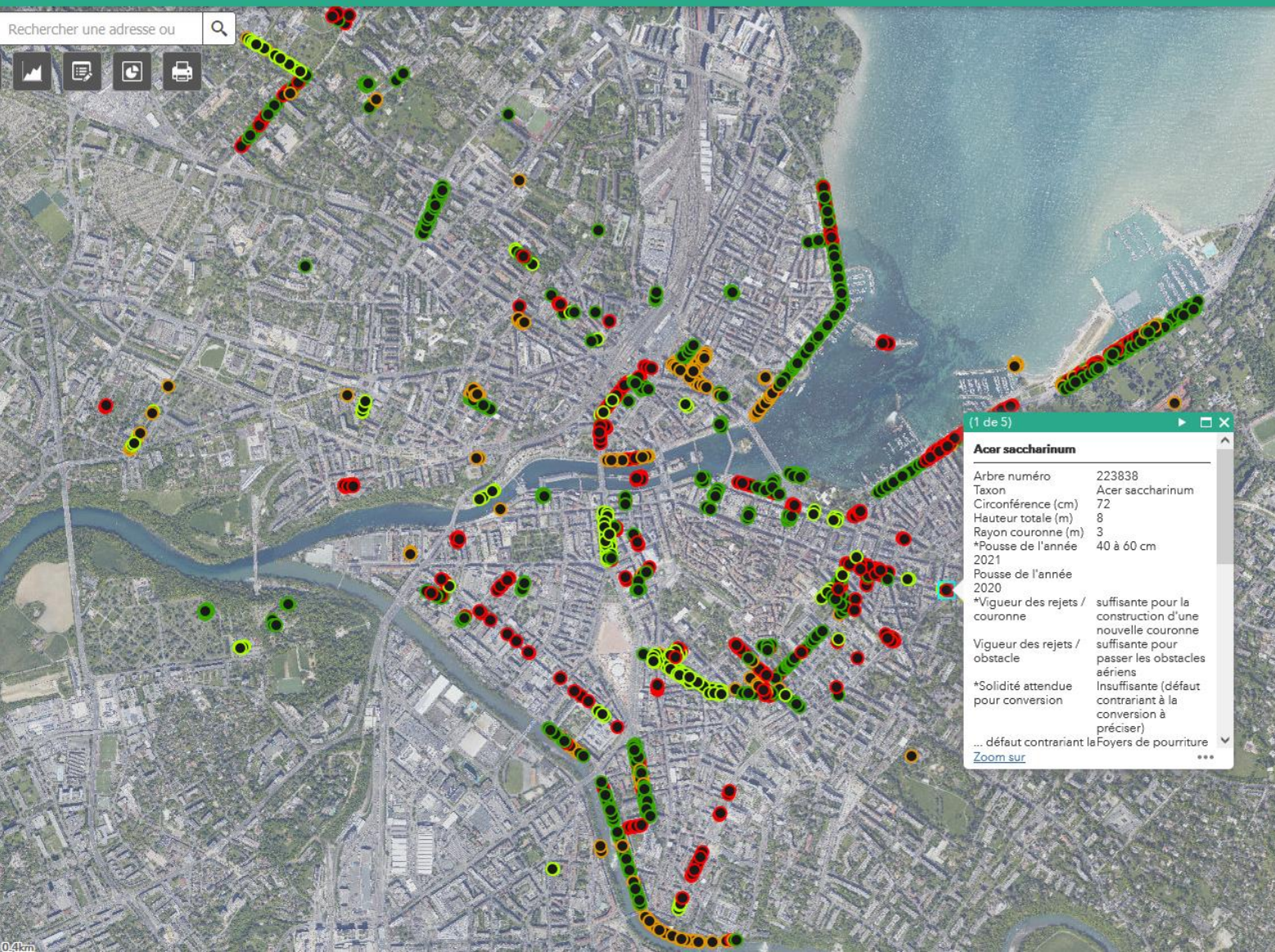
EVALUATION DU POTENTIEL DE CONVERSION

- ETAT DES ARBRES - Application développée par le SEVE

Conversion en taille architecturée

service des espaces verts

Rechercher une adresse ou



Liste des couches

Couches

- Arbre - pousse de l'année 2021
- Arbre - vigueur des rejets / couronne
- Arbre - solidité attendue pour conversion
- Arbre - conduite finale par SEVE
- Arbre - conduite retenue technique
- Arbre Taille Architecturée - 1371 arbres
- Arbre géré par SEVE
- Servitude de vue
- Site - Contre-visite effectuée
- Site - décision finale du SEVE
- Site - décision technique
- Parcelle
- Nom des rues
- Limite Objet SEVE

(1 de 5)

Acer saccharinum

Arbre numéro	223838
Texon	Acer saccharinum
Circonférence (cm)	72
Hauteur totale (m)	8
Rayon couronne (m)	3
*Pousse de l'année 2021	40 à 60 cm
Pousse de l'année 2020	
*Vigueur des rejets / couronne	suffisante pour la construction d'une nouvelle couronne
Vigueur des rejets / obstacle	suffisante pour passer les obstacles aériens
*Solidité attendue pour conversion	Insuffisante (défaut contraire à la conversion à préciser)

... défaut contraire à la Foyers de pourriture

[Zoom sur](#)

<https://sitv-qual.geneve.ch/portal/apps/webappviewer/index.html?id=b7cb82f4e7944bffa3ef61c4b5b2912>

EVALUATION DU POTENTIEL DE CONVERSION

Résultats

1'370 arbres actuellement taillés en tête de chat



**Maintien
en tête de chat**
752 arbres, soit 55%

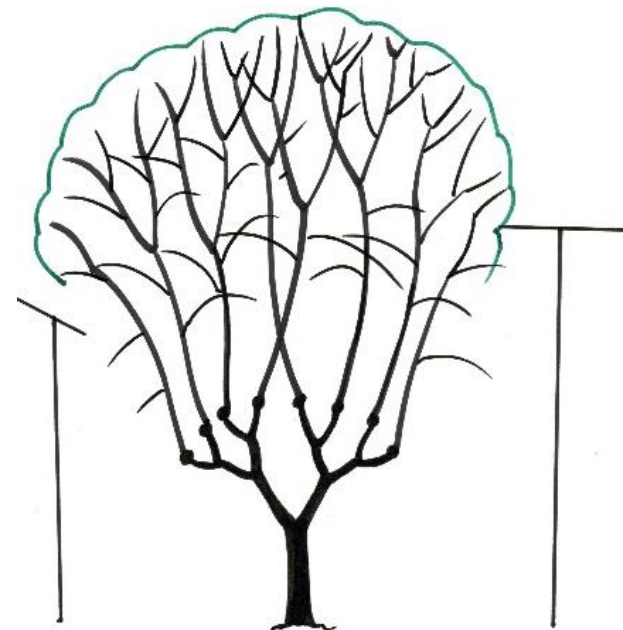
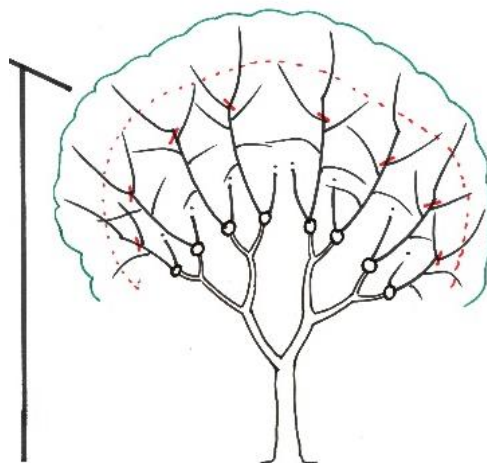
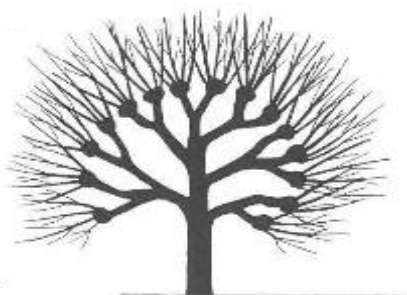


**Conversion
en forme contenue**
53 arbres, soit 4%



**Conversion
en formes mixte/semi-libre**
565 arbres, soit 41%

dont
254 arbres taillés 1 an sur 2
pour un gain de canopée



EVALUATION DU POTENTIEL DE CONVERSION

- ANALYSE JURIDIQUE -

- Mandat attribué à un cabinet d'avocat spécialisé
Servitudes de vues, servitudes d'usage, etc.
- Éléments analysés



DONNEES GEOMATIQUES
Google Earth, Relevés Ville



LOGICIEL INTERCAPI
(accès au logiciel du registre foncier)



ARCHIVES REGISTRE FONCIER

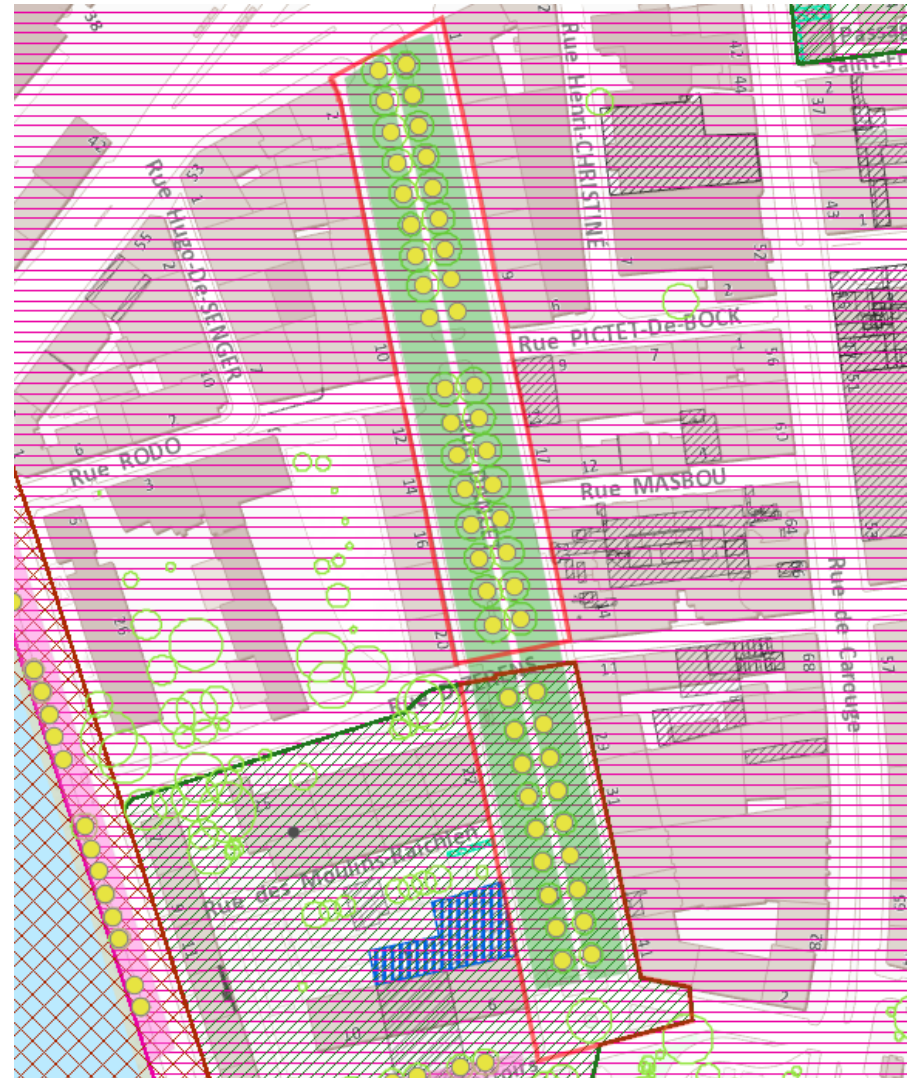
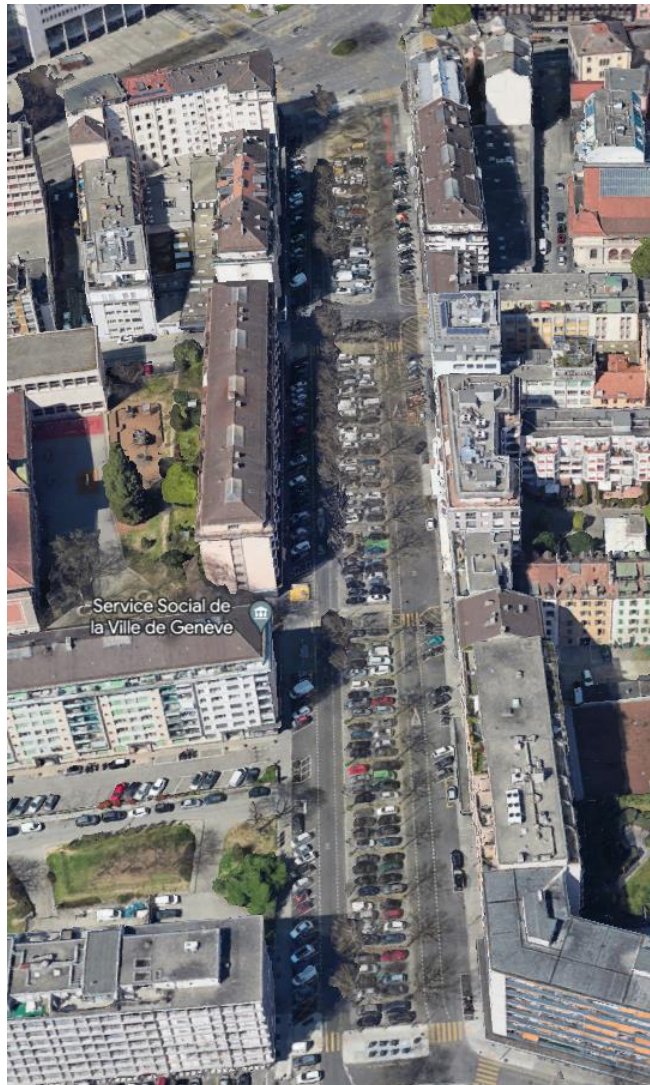


**DOCUMENTS DE PLANIFICATION
VILLE DE GENEVE**

- Analyse des sites par priorisation
60 sites analysés en 2023
45 sites analysés en 2024

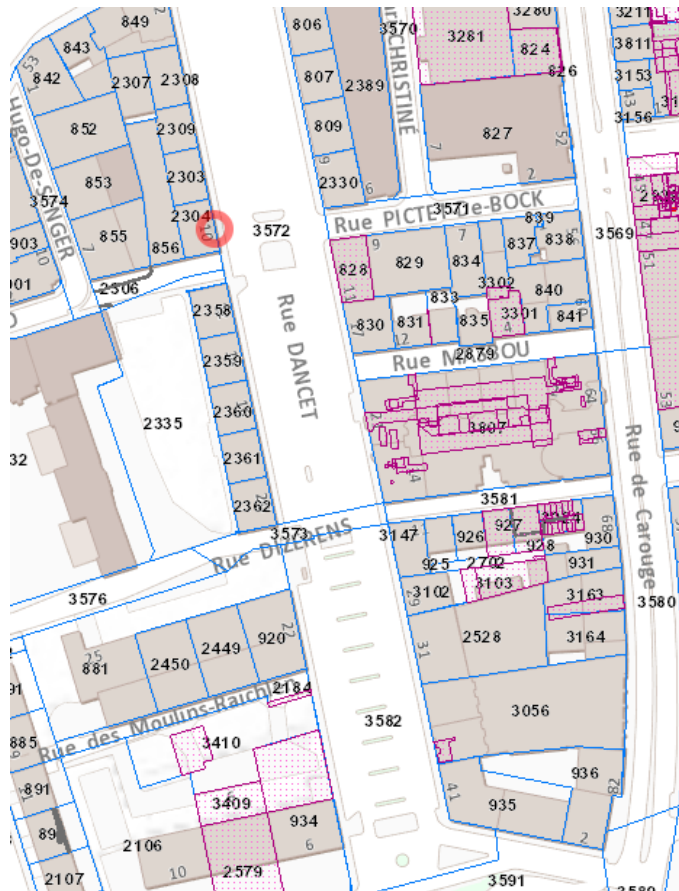
EVALUATION DU POTENTIEL DE CONVERSION

- ANALYSE JURIDIQUE – exemple rue Dancet



EVALUATION DU POTENTIEL DE CONVERSION

- ANALYSE JURIDIQUE – exemple rue Dancet



Propriété :

Domaine public communal

Servitudes :

- Servitude d'usage sur parcelle 828 n°108305
- Servitudes de passage ou usage sur parcelle 3807
 - n°51347
 - n°51348
 - n°51353
 - n°51352
 - n°51348
- servitude de construction et usage sur parcelle 934
 - n°32745
- servitude d'usage sur parcelle 3056
 - n°790

Conclusion :

Les servitudes recensées ci-dessus ne portent pas préjudice au projet.

Nous sommes d'avis que le projet du SEVE peut aller de l'avant sur cet emplacement.

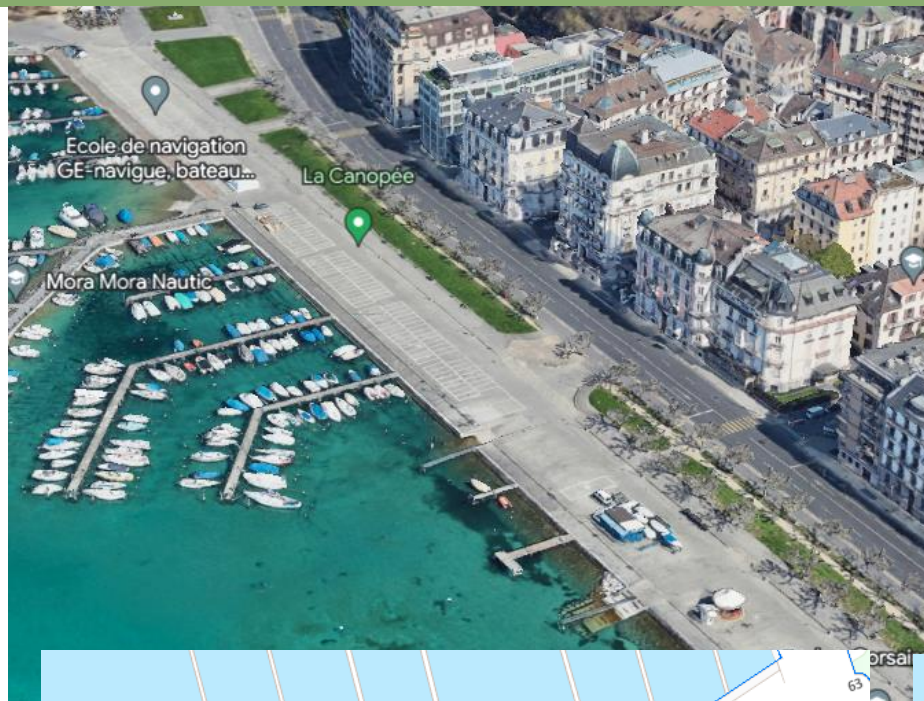
EVALUATION DU POTENTIEL DE CONVERSION

- ANALYSE JURIDIQUE – le cas particulier de la Rade



EVALUATION DU POTENTIEL DE CONVERSION

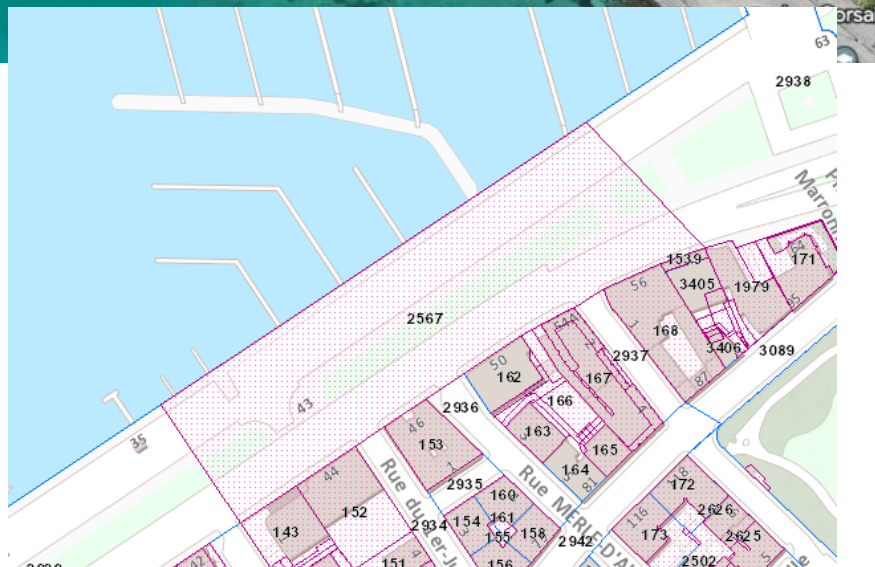
- ANALYSE JURIDIQUE – cas particulier de la Rade



Exemple Quai Gustave Ador

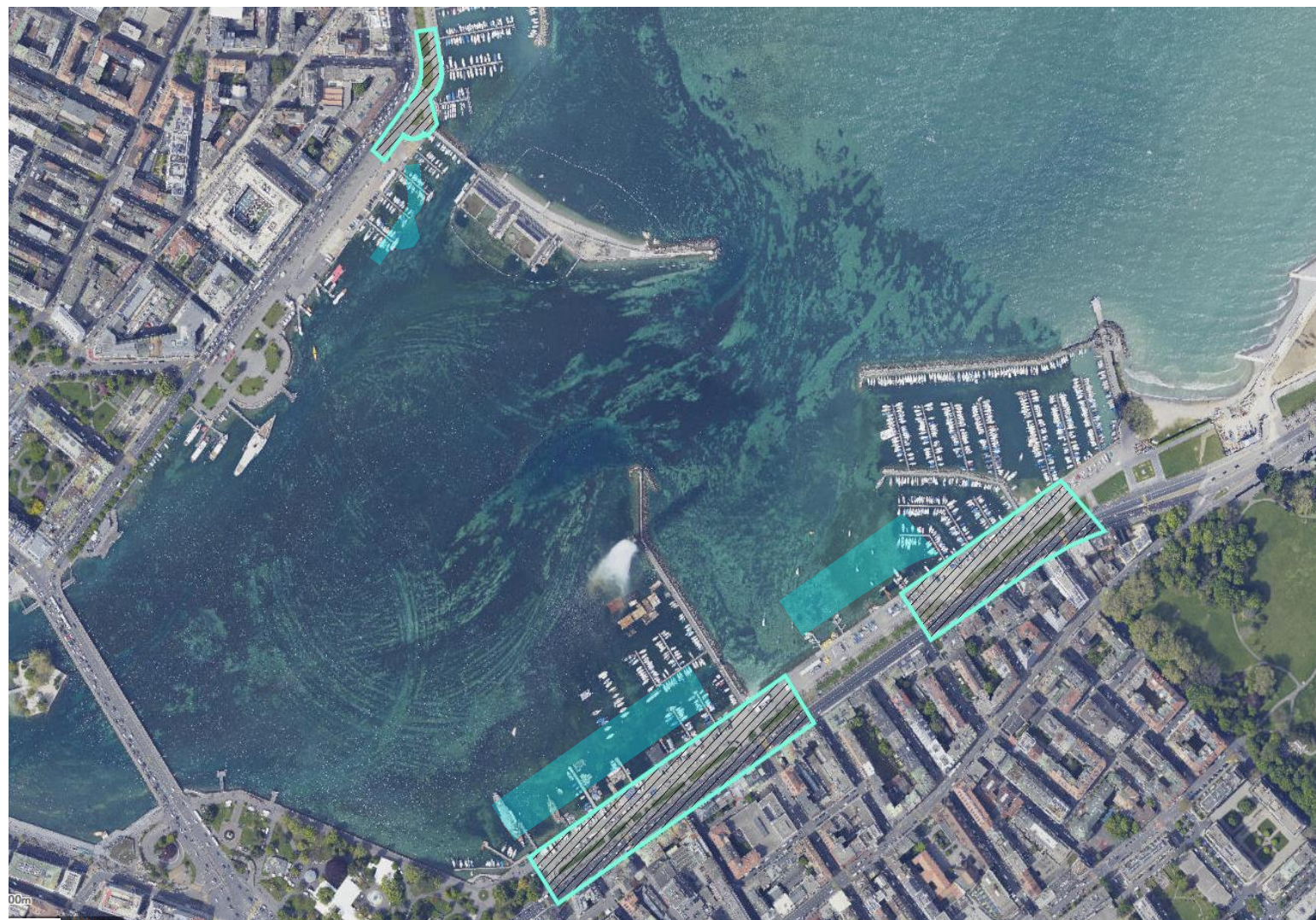
-> servitudes de vues à la charge de plusieurs parcelles de la ville

-> servitudes contraignantes pour le projet de conversion



EVALUATION DU POTENTIEL DE CONVERSION

- ANALYSE JURIDIQUE – point de vigilance majeur : les servitudes de vue



Parcelle n°2567



Parcelle n°3940



Parcelles n°2924 et 2913

EVALUATION DU POTENTIEL DE CONVERSION

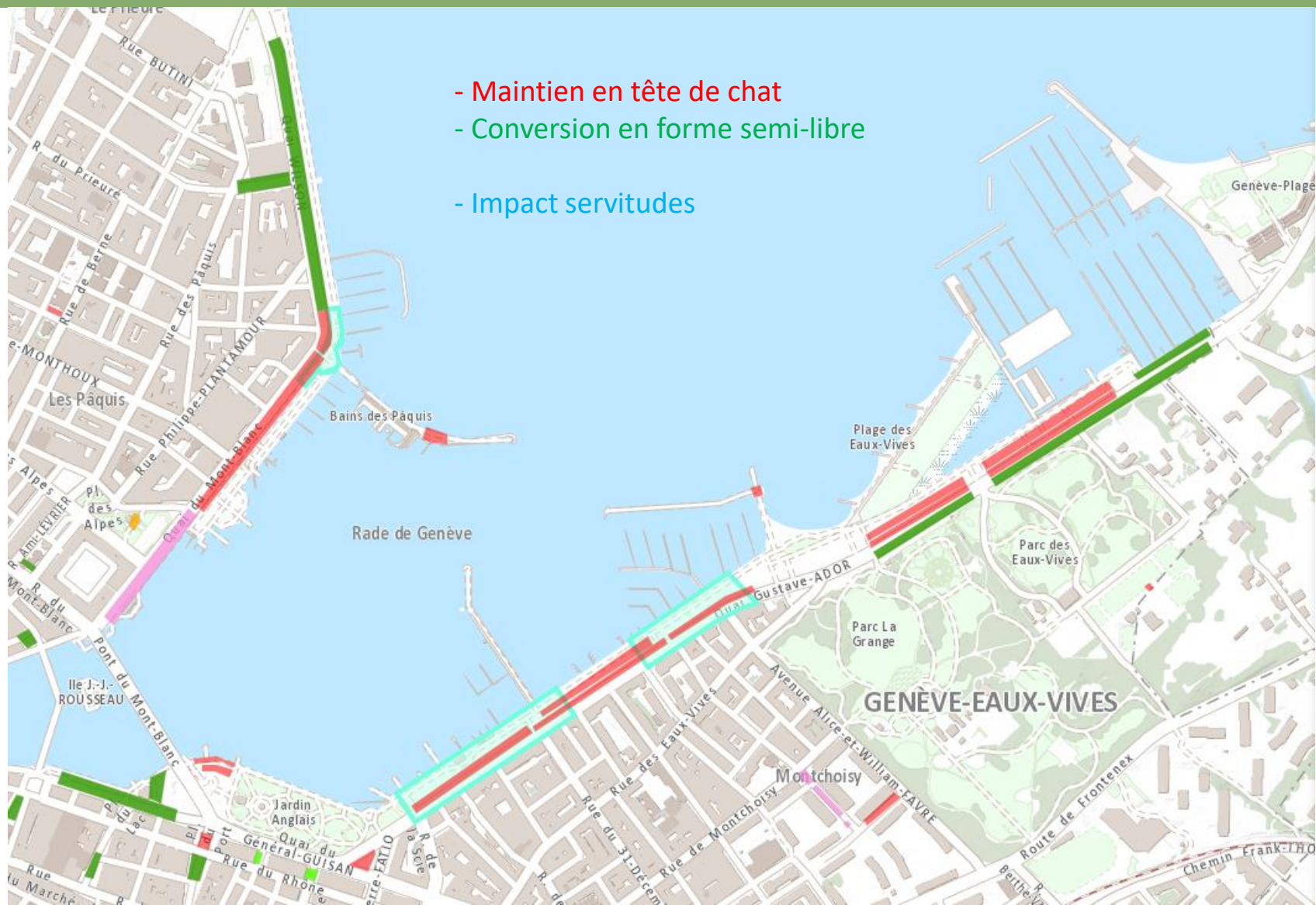
- LA RADE – faisabilité technique selon l'état des arbres

- Maintien en tête de chat
- Conversion en forme semi-libre



EVALUATION DU POTENTIEL DE CONVERSION

- LA RADE – décision finale selon état des arbres et servitudes





La rade actuelle – rive gauche



La rade selon la faisabilité technique d'aujourd'hui – rive gauche



La rade en réponse à l'urgence climatique – rive gauche



La rade actuelle – rive droite



La rade selon la faisabilité technique et l'image directrice – rive droite



La rade en réponse à l'urgence climatique – rive droite



PROCESSUS
CONSULTATIF ET DECISIONNEL

VALIDATION DU PROJET DE CONVERSION

Processus consultatif et décisionnel

Pour le bien-être des arbres et leur pérennité,
la **conversion** d'un arbre en tête de chat vers une forme semi-libre
est **irréversible**.



Tout site engagé en conversion l'est **définitivement**.



Engagement de la Ville

VALIDATION DU PROJET DE CONVERSION

Processus consultatif et décisionnel

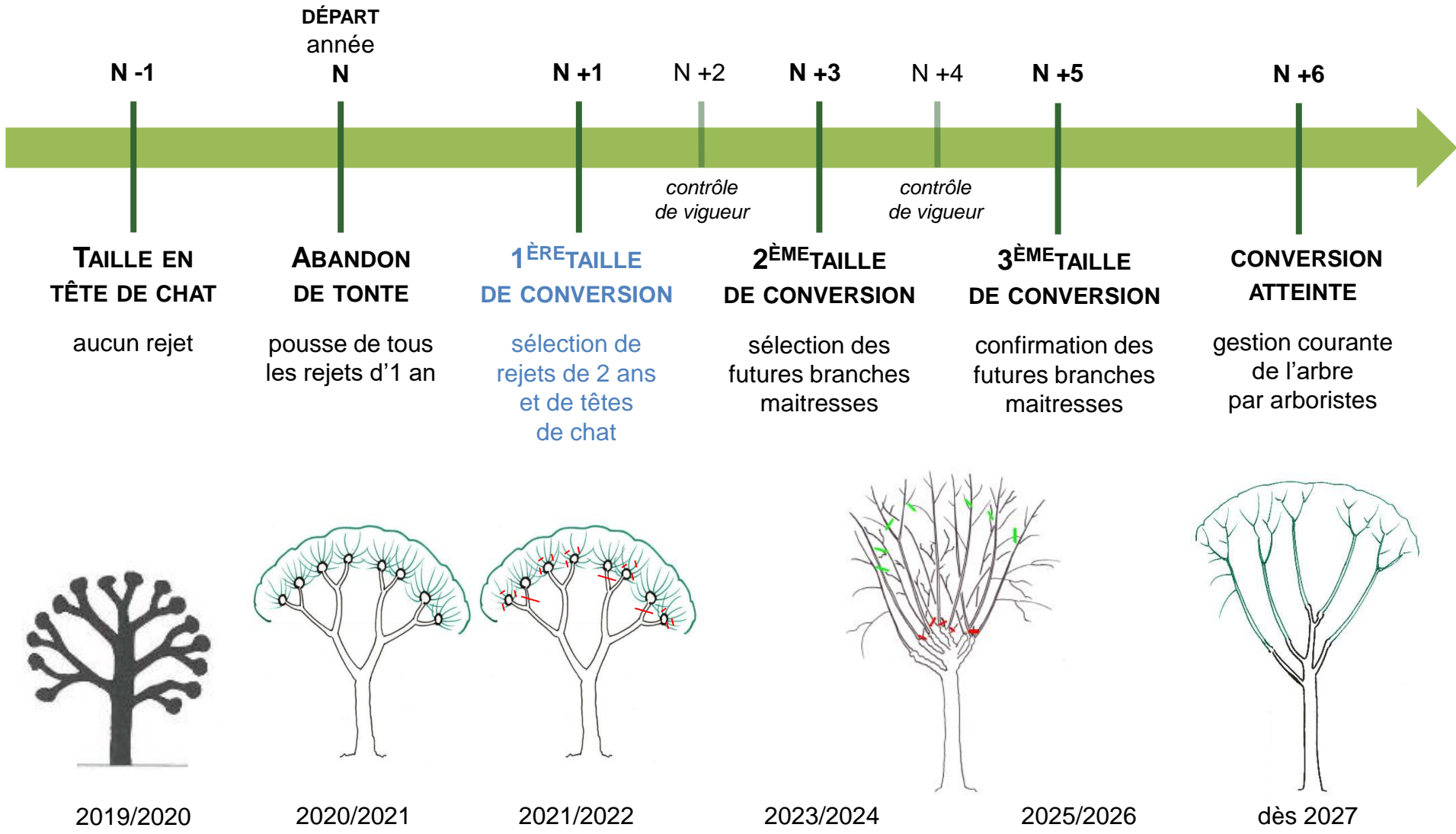
- ✓ Consultation / information Services Ville de Genève (voirie, espace public, opérations foncières, etc.)
- Consultation du service cantonal des monuments et sites
- Validation de l'image de la Rade par le conseil administratif de la ville
- Finalisation du mandat d'avocat pour analyse juridique des derniers sites

MISE EN ŒUVRE DE LA CONVERSION



MISE EN ŒUVRE DE LA CONVERSION

Principe



MISE EN ŒUVRE DE LA CONVERSION



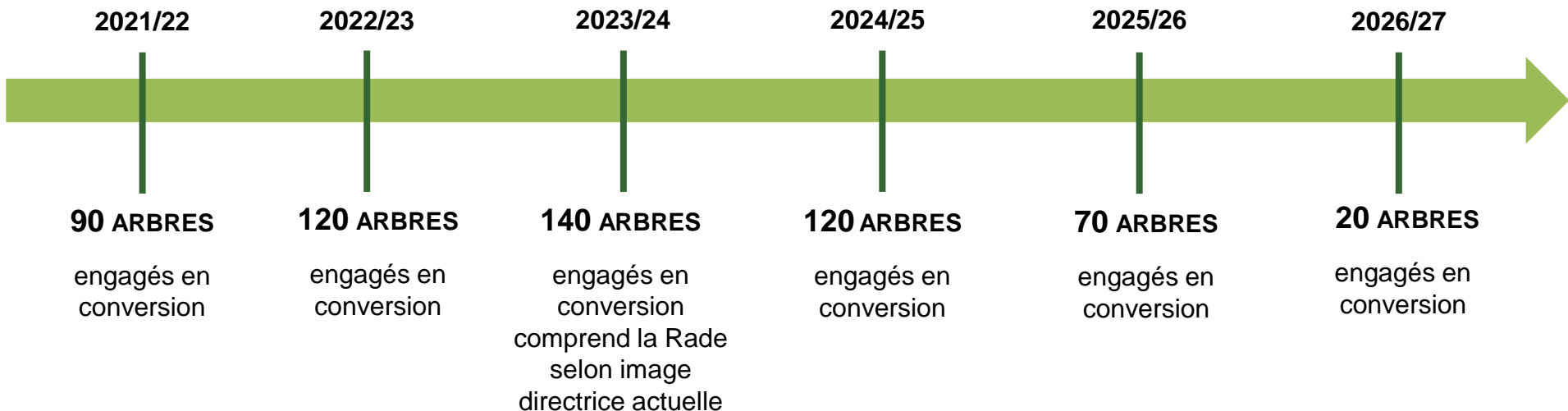
MISE EN ŒUVRE DE LA CONVERSION

Planification des conversions

- Calendrier établi en fonction de :

- > *la visibilité des sites*

- > *la répartition de la charge de travail annuelle pour les équipes du SEVE
(40 tailleurs-es et ramasseurs ; pas de ressource supplémentaire pour ce projet)*



MISE EN ŒUVRE DE LA CONVERSION

- Chantiers écoles – exemple place du Vélodrome



avant sélection des rejets



après sélection des rejets

MISE EN ŒUVRE DE LA CONVERSION



MISE EN ŒUVRE DE LA CONVERSION



MISE EN ŒUVRE DE LA CONVERSION



A street scene in a European city, likely Geneva, featuring a large, leafy tree in the foreground, a cobblestone street, and historic buildings. A green rectangular overlay with white text is centered over the image. The text reads "CONSEQUENCES SUR LA VILLE ET SES SERVICES".

CONSEQUENCES SUR LA VILLE ET SES SERVICES

CONSEQUENCES SUR LA VILLE ET SES SERVICES

Incidences techniques pour les services



Arbres et Lumières (*décorations de Noël, Geneva Lux...*)

- ajustement des installations sur arbres en conversion



Cohabitation Façade / TPG / Eclairage / Signalétique...

- guider les arbres convertis en fonction des réseaux aériens et des équipements
- les services de la ville devront s'adapter à la nouvelle forme des arbres



Ramassage des feuilles

- volume foliaire augmenté ; concerne 618 arbres sur 11'753 arbres de rues



Autres

CONSEQUENCES SUR LA VILLE ET SES SERVICES

Incidences paysagères

A l'avenir,
la place du Molard entièrement ombragée ?



Exemple hors Ville de Genève



CONSEQUENCES SUR LA VILLE ET SES SERVICES

Incidences paysagères





Merci pour votre attention