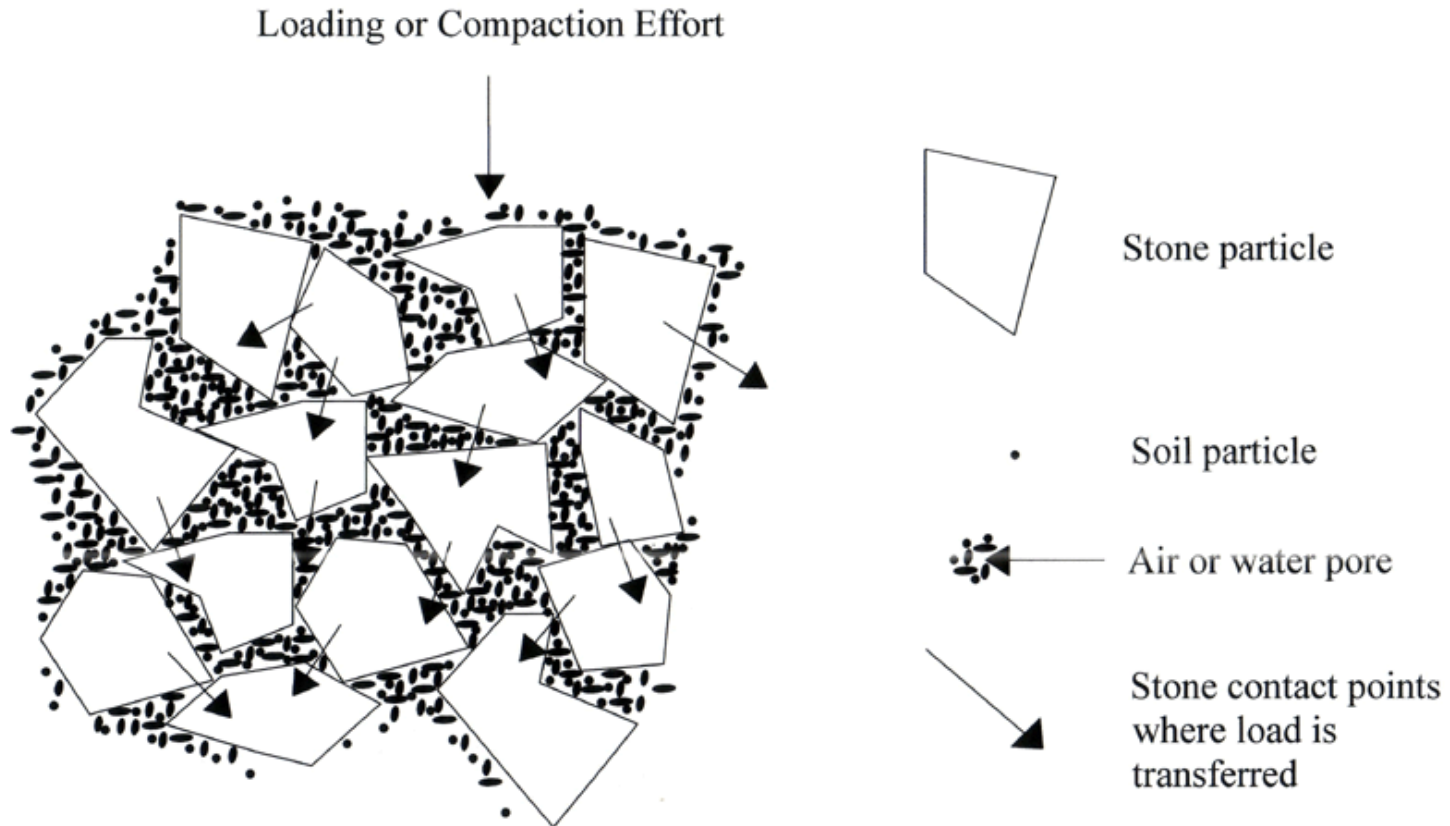




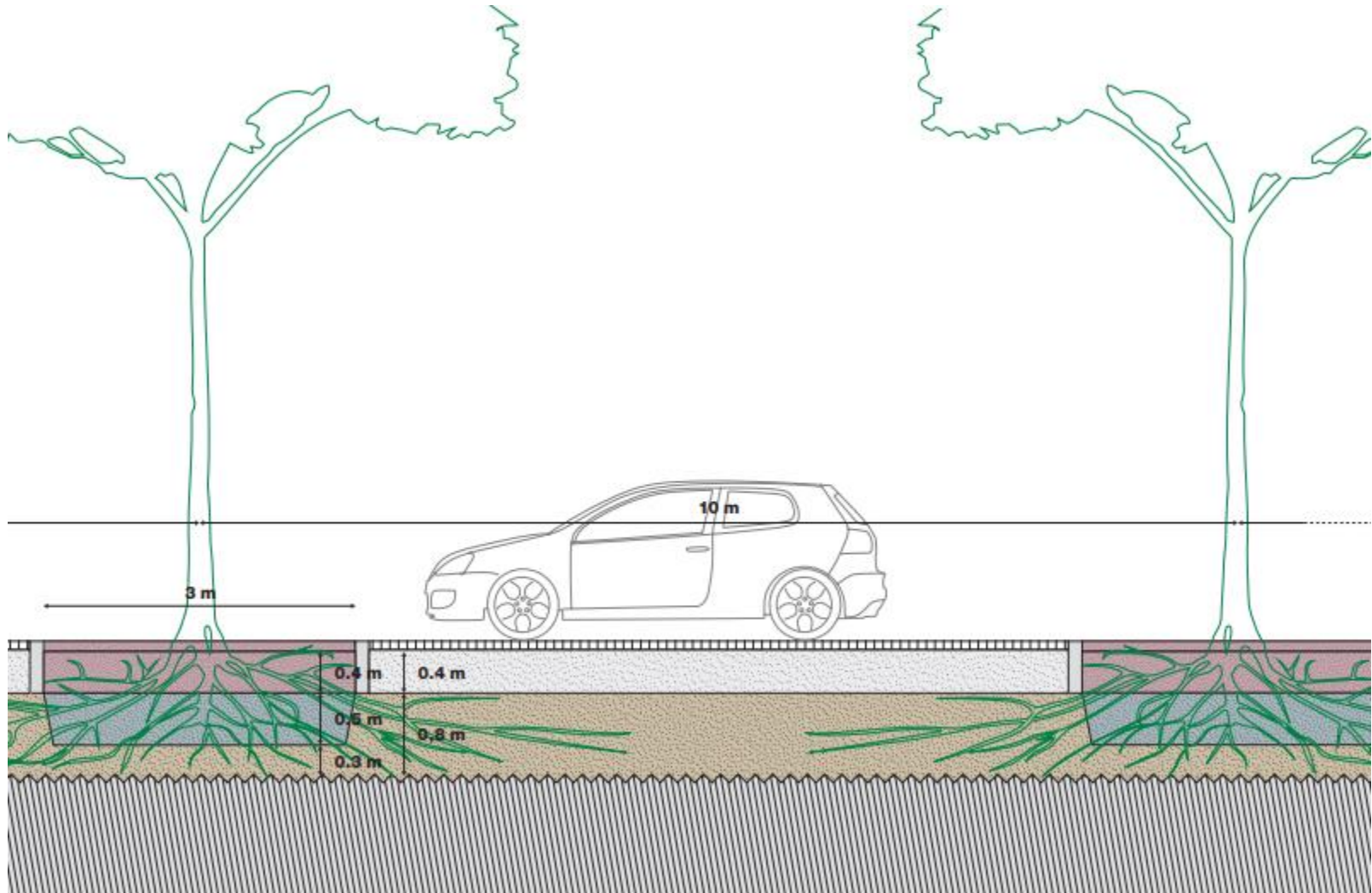
«Herausforderung Substrat» – Substrat 2.0

Hintergrund



Quelle: Bassuk et al. (2015)

Hintergrund



Quelle: GSZ (2022)

Forschungsgruppe Pflanzenverwendung

Projektmitglieder

Stefan Stevanovic (Projektleiter)

Doris Tausendpfund (Stv.)

Axel Heinrich (fachliche Begleitung)

Alain Bertschy (fachliche Begleitung)

Tal Hertig (Messtechnik)

Nadin Kruschwitz (Unterstützung Messtechnik)

Daniel Bösch (Unterstützung Baubegleitung)

Ehemalige Mitglieder

Reto Iten (Baubegleitung Stv.)

Dorian Traber (Unterstützung Ausführung)

Substratauswahl

- **Substratmischung 1** (Referenzwert)
 - 2-Schicht-Substrat (nicht überbaubar) & 1-Schicht-Substrat (überbaubar)

- **Substratmischung 2** (nur 2-Schicht-Substrat, überbaubar)

- **Substratmischung 3** (Lavalit statt Blähschiefer)
 - Lavalit leicht geringere Wasserspeicherung, dafür höheres Luftporenvolumen, pH-Wert zwischen 6-7

Versuchsaufbau



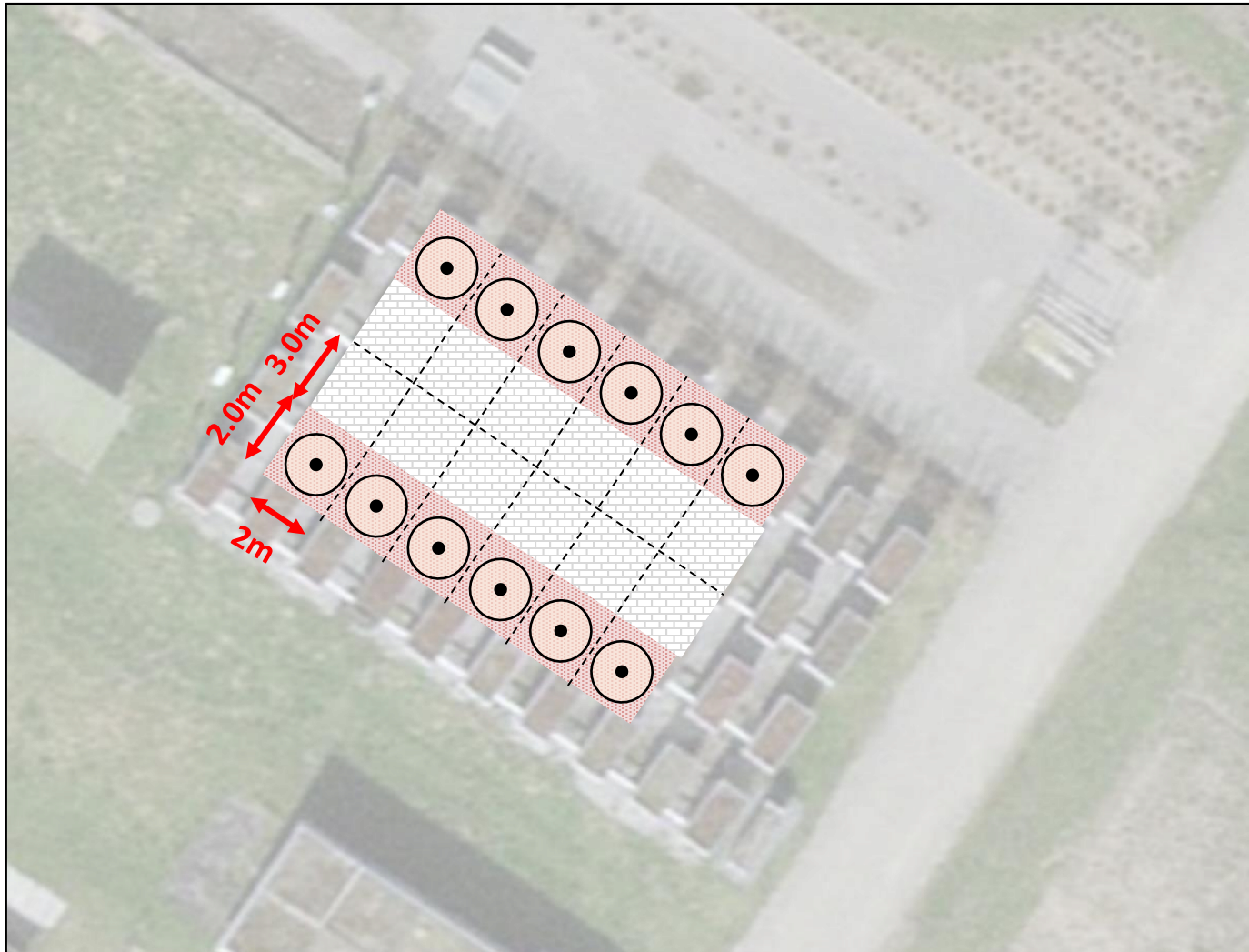
Quellen: Verändert von Google Maps

Versuchsaufbau



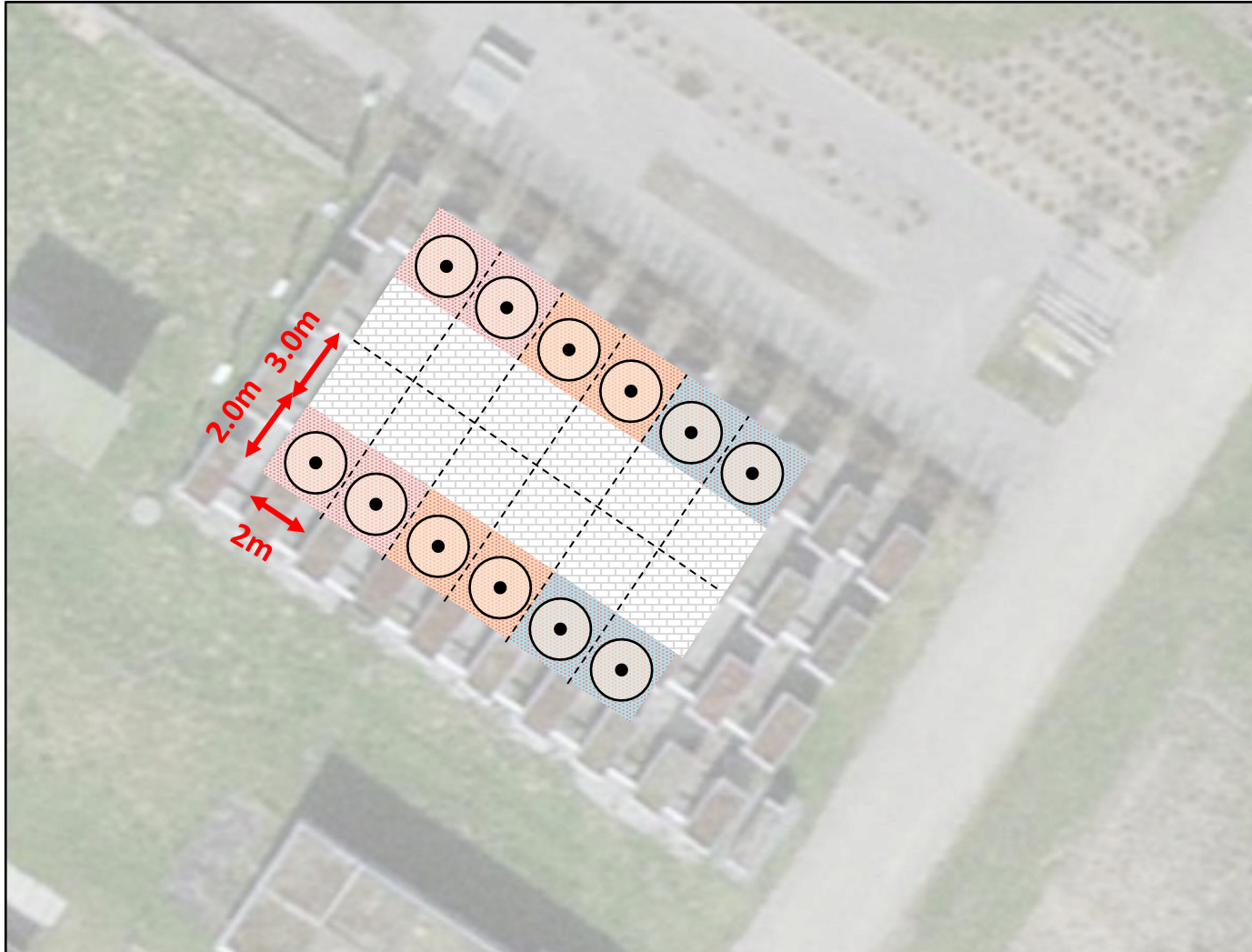
Quellen: Verändert von Swisstopo


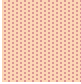

Versuchsaufbau



Quellen: Verändert von Swisstopo

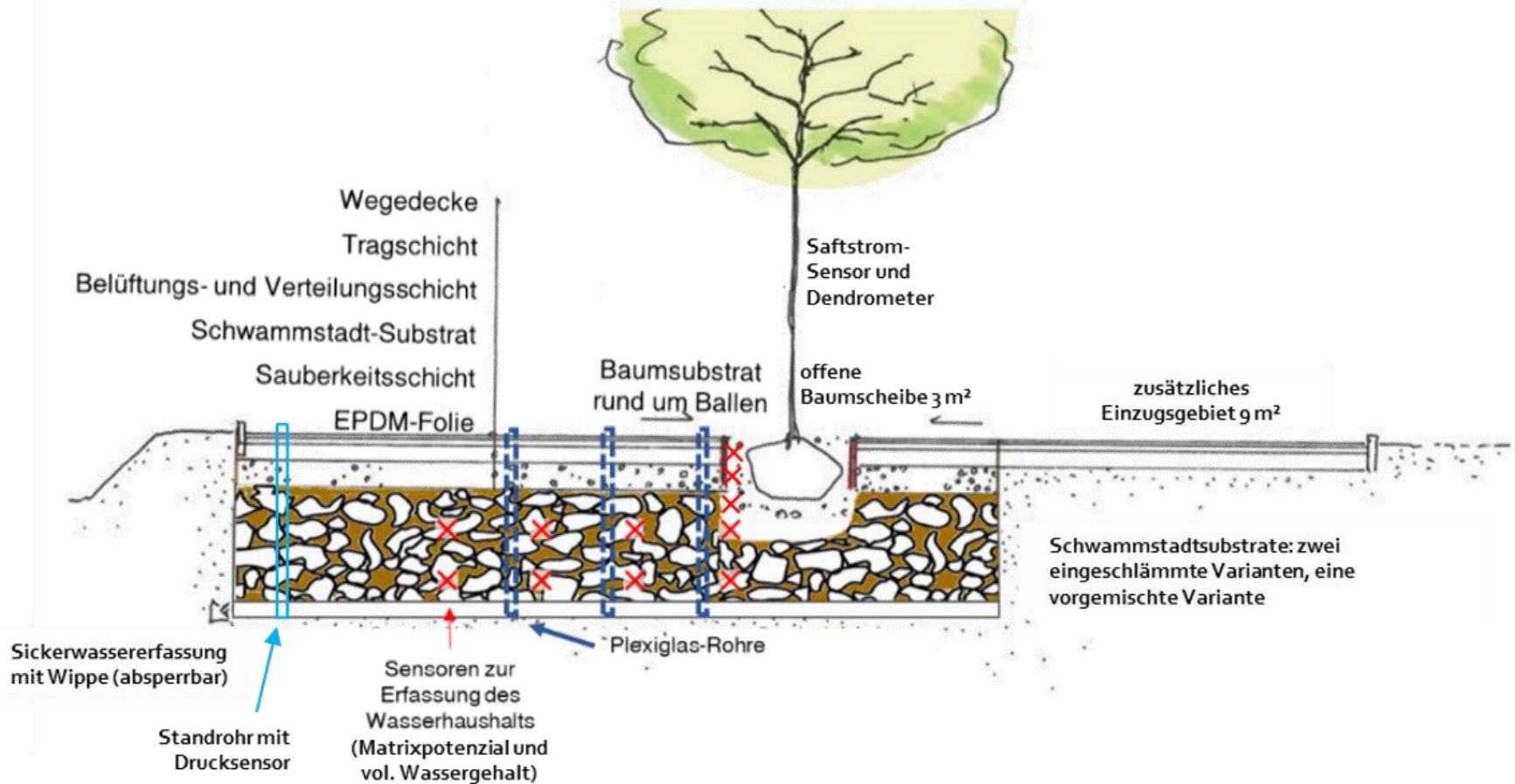
Test area



-  Substratmischung 1
-  Substratmischung 2
-  Substratmischung 3

Quellen: Verändert von Swisstopo

Beispiel Jägerhausgasse Wien



Beispiel Jägerhausgasse Wien



Einbau Substratmischungen



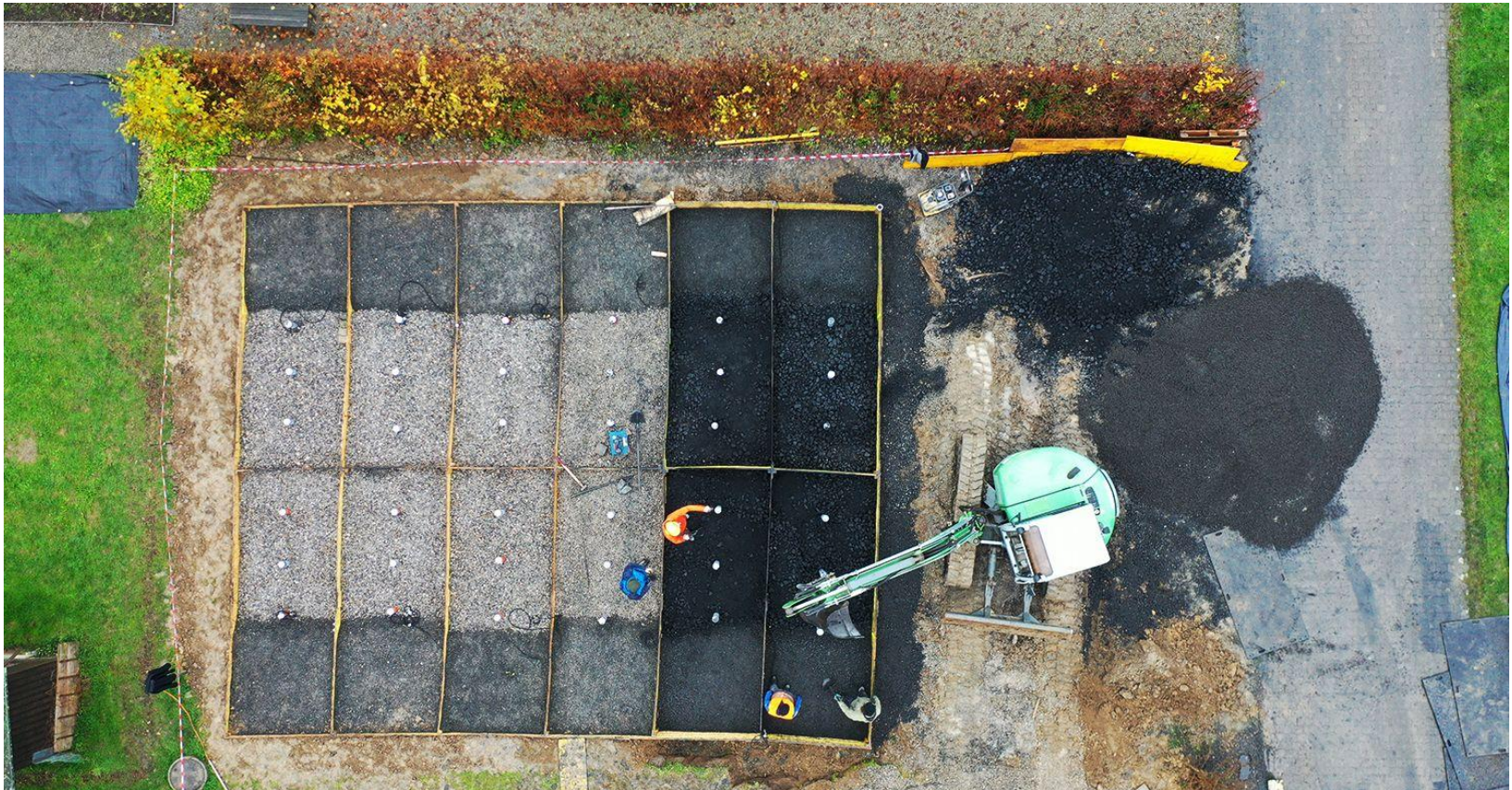
Einbau Substratmischungen



Einbau Substratmischungen



Einbau Substratmischungen



Einbau Fundationssschicht



Pflasterung



Baumpflanzung



Installation Wurzelrohre & Bodensonden



Stand Juni



Aktueller Stand



Besuchen Sie uns!



Literatur

Bassuk, N., Denig, B. R., Haffner, T., Grabosky, J. and Trowbridge,

P. (2015). CU-Structural Soil®. A Comprehensive Guide.

Department of Landscape Architecture. Cornell University.

Zuletzt abgerufen am 11.09.23 von <https://nysufc.org/new-guide-to-cu-structural-soil/2016/02/15/>

GSZ (2022) Merkblatt Baumgruben mit Baums substrat 2.0. Zürich.

Zuletzt abgerufen am 11.09.23 von <https://www.stadt-zuerich.ch/ted/de/index/gsz/beratung-und-wissen/publikationen-und-broschueren/baumgruben-mit-baums substrat-2-0---merkblatt-fuer-planende.html>

Swisstopo (o.J.). Zuletzt abgerufen am 11.09.23 von

<https://map.geo.admin.ch/>



Vielen Dank!



Stefan Stevanovic
ZHAW Zürcher Hochschule für
Angewandte Wissenschaften
Grüntalstrasse 14, Postfach, CH-
8820 Wädenswil

E-Mail stefan.stevanovic@zhaw.ch
Telefon +41 (0) 58 934 59 38
Internet www.zhaw.ch/iunr